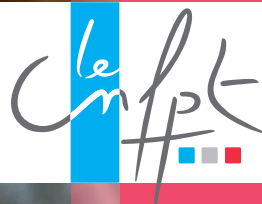




# CHARTE GRAPHIQUE

JUILLET 2011



CENTRE NATIONAL DE LA FONCTION PUBLIQUE TERRITORIALE

---

**COMMUNIQUER D'UNE SEULE VOIX ET PORTER ENSEMBLE  
NOS VALEURS.**

**DOTER LE CNFPT D'UNE NOUVELLE IDENTITÉ VISUELLE,  
C'EST AFFIRMER À TOUS LA DYNAMIQUE DANS LAQUELLE  
S'INSCRIT NOTRE ÉTABLISSEMENT.**

---



Implanté sur tout le territoire, le CNFPT se doit d'avoir une image forte et unifiée, une personnalité et un style signifiant. Face à cet enjeu, notre objectif est de communiquer d'une seule voix.

La cohérence d'expression de l'ensemble de nos prises de parole est la garantie d'un CNFPT plus clair, plus compréhensible et donc plus écouté. C'est pourquoi, nous avons porté une attention particulière aux valeurs à véhiculer dans notre communication ; clarté, proximité, simplicité, quel que soit les moyens d'expression - imprimés ou numériques.

Vous allez découvrir dans cette charte, un univers créatif simple et percutant, avec des couleurs vives structurantes et dans lequel l'individu est très présent visuellement.

Avec cette charte, vous avez désormais les outils pour vous approprier cette nouvelle identité. Elle se veut un repère qui donne le ton et qui doit guider nos créations. Nous souhaitons que vous puissiez l'appliquer à vos projets et la faire vivre au sein de votre structure pour qu'elle devienne un outil quotidien de nos pratiques professionnelles.

# SOMMAIRE

P2 **INTRODUCTION**

**SOMMAIRE**

P6 **I. LES PRINCIPES FONDAMENTAUX**

P8 **UNE NOUVELLE IDENTITE VISUELLE, POURQUOI ?**

Contexte  
Les partis pris de création  
Une charte graphique pour vous aider

P11 **LE LOGOTYPE**

Symbolique  
Tracé régulateur  
Couleurs du logotype  
Taille minimale  
Interdits  
Zone de protection  
Dégradé

P14 **LES PRINCIPES GÉNÉRAUX**

Développé  
Aplats  
Titres  
Structures du CNFPT  
Bloc adresse  
Partenariats

P18 **LE STYLE ICONOGRAPHIQUE**

Visuels portrait  
Agents de la fonction publique territoriale

P22 **TYPOGRAPHIE**

P25 **LA GAMME COLORIELLE**

P26 **II. LES GAMMES**

Institutionnelle  
Offre du CNFPT  
Études  
Emploi et recrutement

P34 **INSET.INET**

## **P38** III. LES EXEMPLES D'APPLICATIONS

### **P40** LA PAPETERIE ET LA BUREAUTIQUE

Masque PowerPoint  
Papier à en-tête A4  
Suite de lettre  
Cartes de visite  
Cartes de correspondance  
Papeterie électronique

### **P50** LA COMMUNICATION NUMÉRIQUE

Site Internet  
Newsletter institutionnelle

### **P52** L'ÉDITION

Dépliant A4  
Dépliant A5  
Pochette institutionnelle  
Invitation  
Dépliant 100 x 150 mm  
Diplôme / certificats / titres

### **P58** LES LIEUX D'ACCUEIL

Bâches (3x2 m, grands formats carrés, rectangulaire)  
Affiches A3  
Banner (60x180 cm)  
Stand parapluie

### **P62** LES OBJETS PROMOTIONNELS

Marquage : tour de cou / sacoche / marque-page / clé USB

### **P64** LES OUTILS DE LA PRESSE

Dossier de presse  
Invitation presse  
Communiqué de presse

### **P66** LES APPLICATIONS PUBLICITAIRES PRINT ET WEB

Demi-page



# I. LES PRINCIPES FONDAMENTAUX







# UNE NOUVELLE IDENTITÉ VISUELLE, POURQUOI ?

## CONTEXTE

Le changement de logo a été la première étape du renouvellement de l'image de l'établissement, la nouvelle charte graphique en est sa pleine expression.

Notre réflexion a porté sur l'ensemble de nos outils de communication, aujourd'hui foisonnants mais disparates. Cette charte graphique constitue un premier repère, elle donne des exemples, des principes, oriente la réflexion créative, elle concerne donc tout à la fois les personnes intervenants régulièrement sur la communication, mais aussi chaque agent du CNFPT qui se veut le porteur des valeurs et de l'image de l'établissement.

## LES PARTIS PRIS DE CRÉATION

### UNE IDENTITÉ VISUELLE FORTE

Avec des codes graphiques marqués par la verticalité, l'utilisation de couleurs impactantes et de typographies spécifiques, l'objectif est de permettre à chacune de nos cibles d'identifier systématiquement nos prises de parole.

### UNE IDENTITÉ VISUELLE ÉPURÉE

Les éléments constitutifs des nouveaux codes graphiques ont été développés pour servir le nouveau logotype, le stabiliser et le mettre en lumière. Il est maintenant porté et soutenu par un système lui conférant un positionnement central dans nos prises de parole. Pour mettre en valeur le logotype qui porte l'unicité du CNFPT, un système de gamme colorielle simple avec quatre couleurs principales correspondant chacune à une gamme a été mis en place.

### UNE IDENTITÉ VISUELLE INCARNÉE

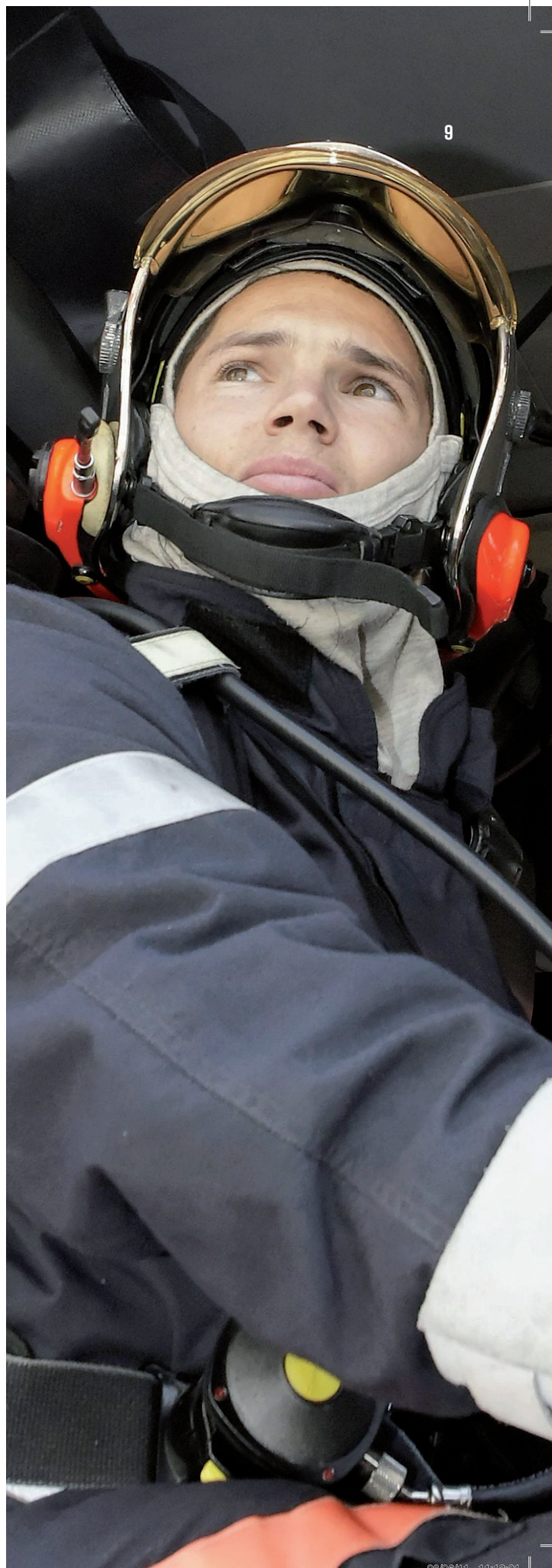
Le choix des photos traduit une volonté de représenter les hommes et les femmes de la fonction publique territoriale dans leur quotidien. Une attention particulière a été portée à l'expression de leur visage afin de traduire leur engagement et leur proximité avec les citoyens.



## UNE CHARTE GRAPHIQUE POUR VOUS AIDER

Cette charte a pour vocation de normaliser toutes nos créations pour garantir la cohérence et la pérennité de notre communication dans ses différents moyens d'expression qu'ils soient imprimés ou numériques.

La charte graphique présente les règles à suivre et les applications pratiques, son objectif est de vous accompagner et de vous aider à appliquer la nouvelle identité visuelle.

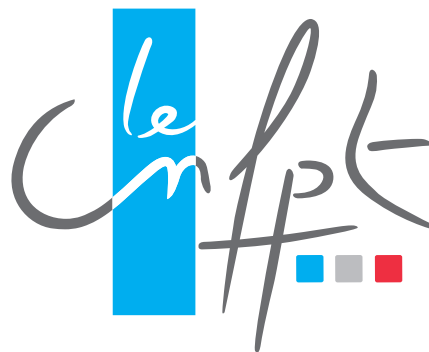


## LES PRINCIPES FONDAMENTAUX

# LE LOGOTYPE

**Il représente l'élément majeur de l'identification du CNFPT pour les agents de l'établissement et pour nos publics externes, que ce soit les collectivités, les agents ou les partenaires.**

Seules les personnes qui représentent ou parlent au nom de l'établissement peuvent se référer à ce logotype.



## LA SYMBOLIQUE

**Le renforcement de l'unicité de l'établissement à travers l'utilisation de l'article « le ».**

**La marque du progrès, animée par les principes de promotion sociale, d'égalité des chances et de diversité, à travers une orientation des lettres légèrement inclinées vers l'avenir.**

**L'affirmation de notre action en faveur de la fonction publique territoriale par le trait qui vient souligner « FPT ».**

**La référence à notre mission de service public par les trois carrés aux couleurs républicaines.**

**L'expression de l'apprentissage par l'écriture manuscrite affirmant ainsi notre position d'organisme de formation.**

**La stabilité de l'établissement dans un environnement en perpétuelle évolution symbolisée par le cartouche bleu.**

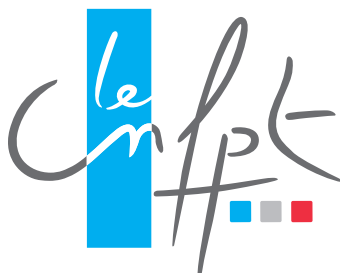
## TRACÉ RÉGULATEUR

L'écriture du sigle n'est pas issue d'une typographie, elle a été entièrement dessinée.



## COULEURS DU LOGOTYPE

QUADRICROMIE



NIVEAUX DE GRIS



NÉGATIF



NÉGATIF SUR FOND FONCÉ



### Cas particulier : utilisation sur fonds sans le dégradé

Pour une utilisation sur fond gris ou foncé (objets promotionnels ou dans le cadre de partenariats), le logotype est utilisé dans un cartouche blanc équivalent à la zone de protection (voir page suivante).





## TAILLE MINIMALE



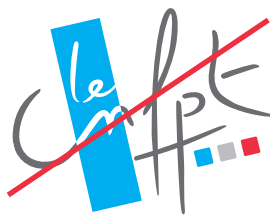
Pour des raisons de lisibilité, le logotype ne pourra pas être utilisé dans une taille inférieure à 13 mm en largeur.

## LES INTERDITS

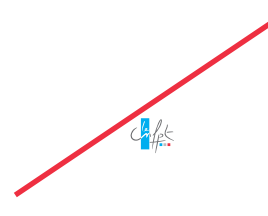
NE PAS CHANGER LES COULEURS



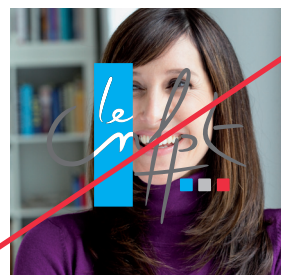
NE PAS INCLINER LE LOGOTYPE



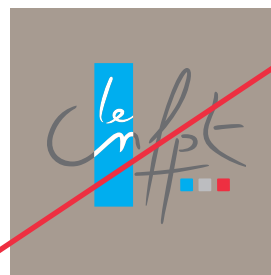
NE PAS RÉDUIRE LE LOGOTYPE EN DESSOUS DE SA TAILLE MINIMALE



NE PAS POSER LE LOGOTYPE SUR UN VISUEL



NE PAS POSER LE LOGOTYPE SUR UN FOND DE COULEUR

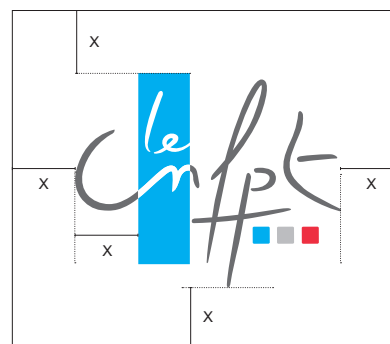


## ZONE DE PROTECTION

Le logotype du CNFPT s'inscrit dans un bandeau blanc qui assure une zone de protection « naturelle ». Afin de protéger ce bandeau et le logotype qu'il contient, la zone de protection « X » autour est égale à la largeur de la lettre C du logotype.

Cette zone de protection du logotype doit être respectée pour toutes les utilisations du logotype CNFPT, que ce soit dans le dégradé ou pas (cf. papeterie, objets promotionnels, etc.).

C'est un rectangle invisible dans lequel aucun élément graphique, textuel ou visuel ne doit pénétrer.



## LE DÉGRADÉ

Afin de faire vivre le logotype sur tous les fonds (couleurs et iconographiques), un bandeau blanc dégradé vient l'accueillir. Sa hauteur est égale à 1/12 de la hauteur du document sur les formats verticaux et à 1/10 de la hauteur du document sur les formats horizontaux. Il correspond à la hauteur du cartouche bleu du logotype.

Seul le logotype y est apposé, et en aucun cas du texte ou tout autre élément graphique comme un logotype partenaire, un visuel, etc.

Le bandeau dégradé se construit à partir de la largeur et de la hauteur du logotype, comme décrit ci-dessous. La partie dégradé du bandeau est de même largeur que le logotype et se situe sur sa gauche. Il décroît progressivement de droite à gauche, passant de 100% à 0% d'opacité.

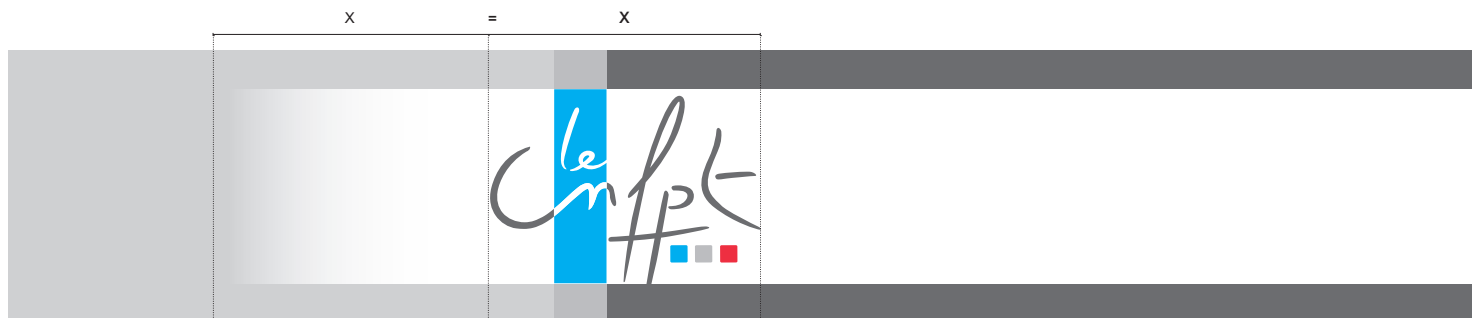
Le bandeau blanc dégradé est placé en bas de format pour toutes les gammes, sauf dans le cas des grands formats (banner, stand) où il est placé en haut.

A noter, sur fond blanc, le dégradé n'est plus utilisé car il n'est alors plus visible.

FORMAT 210 x 297 MM



FORMAT 297 x 210 MM



## LES PRINCIPES FONDAMENTAUX

# LES PRINCIPES GÉNÉRAUX

L'identité graphique du CNFPT privilégie la verticalité avec l'utilisation de visuels et d'un aplat de couleur. Le bandeau dégradé sert de support au logotype et le met en valeur.

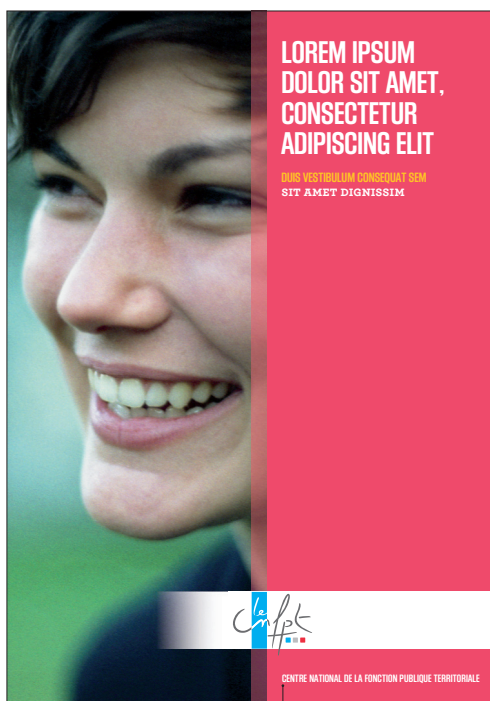
## LE DÉVELOPPÉ

**Le développé du sigle CNFPT est toujours géré en Block Gothic Condensed Bold et en capitale.**

**En fonction du support, il est placé :**

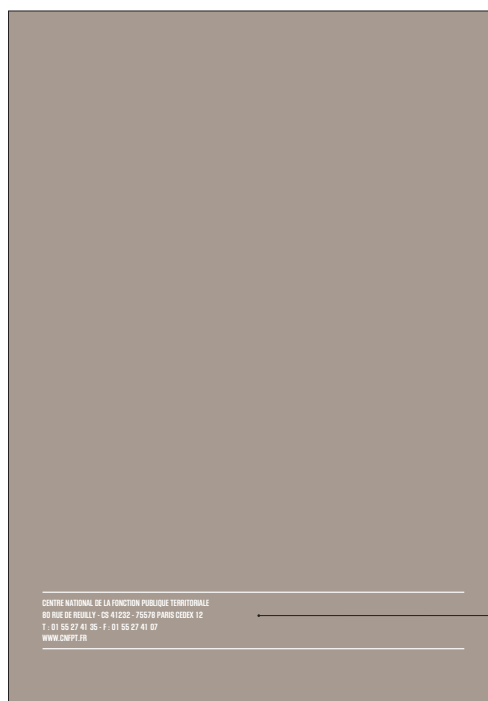
- gamme institutionnelle : en couverture sous le bandeau du dégradé ou en haut à gauche dans le cas où le logotype est géré en haut (pour les grands formats : banniers, bâches et stands)
- autres gammes : au dos du support en ouverture du bloc adresse.

FORMAT 148 x 210 MM



BLOCK GOTHIC CONDENSED BOLD  
CORPS : 9,5 PT  
CENTRÉ DANS LA HAUTEUR  
ALIGNÉ À GAUCHE  
AVEC LE RESTE DU TEXTE

FORMAT 148 x 210 MM



BLOCK GOTHIC CONDENSED BOLD  
CORPS : 10 PT  
INTERLIGNAGE : 12 PT  
FERRÉ À GAUCHE

BANNER 60 x 180 CM



VOIR CAS PARTICULIERS  
POUR LES LIEUX D'ACCUEIL



## GESTION DES APLATS

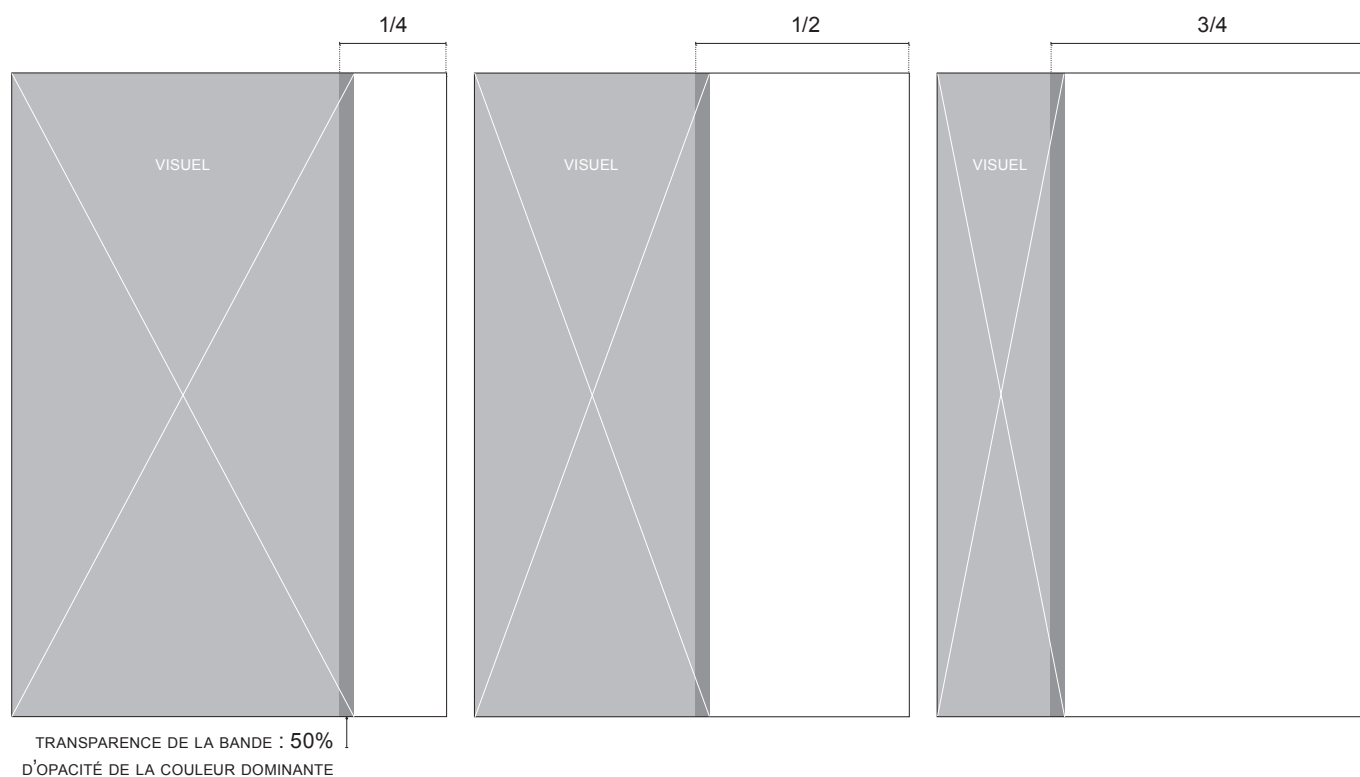
**Afin de différencier les sous gammes des supports éditoriaux, un principe de gestion des aplats et du visuel a été mis en place.**

Il s'agit de gérer la largeur du document en proportion de l'aplat de couleur :

- 1/4 de la page
- 1/2 de la page
- 3/4 de la page

A noter, la proportion donnée inclut la bande transparente de l'aplat.

Cette zone est composée d'un aplat de couleur à 100 % + une bande à 50 % d'opacité de cette même couleur. La largeur de cette bande équivaut à la largeur du rectangle bleu du logotype.



## GESTION DES TITRES

Plusieurs niveaux de titre peuvent être mis en place sur les supports éditoriaux :

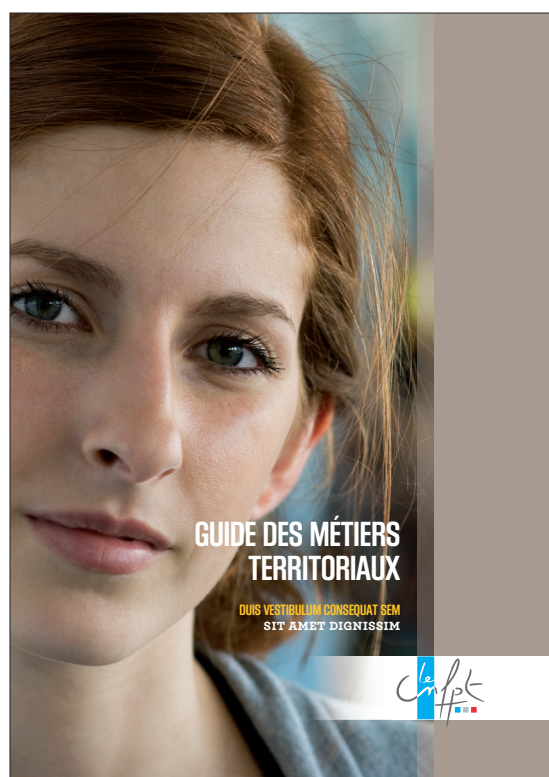
- **Titre de niveau 1** : titre principal du document. Géré en Block gothic condensed bold capitale et toujours en réserve blanche.
- **Titre de niveau 2** : sous-titres, nom de la structure émettrice, date d'édition. Géré en Block gothic condensed bold capitale et dans une couleur de la gamme correspondant au support. Dans le cadre de l'événementiel, les dates et les lieux sont traités en niveau 2 en Archer entre deux filets et en capitale. Les exposants sont traités en minuscule.
- **Titre de niveau 3** : dates et lieux, informations complémentaires sur le support. Géré en Archer capitale et toujours en réserve blanche.

En fonction de la construction de la page, les titres sont placés :

- sur l'aplat pour les proportions 1/2 et 3/4 d'aplat de couleur,
- sur le visuel pour la proportion 1/4 d'aplat de couleur ; on veillera alors à les positionner dans une zone suffisamment sombre pour ne pas nuire à leur lisibilité.

Afin d'unifier le placement des titres, un principe est défini pour les deux constructions (voir cotations).

FORMATS 148 x 210 MM



## STRUCTURES DU CNFPT

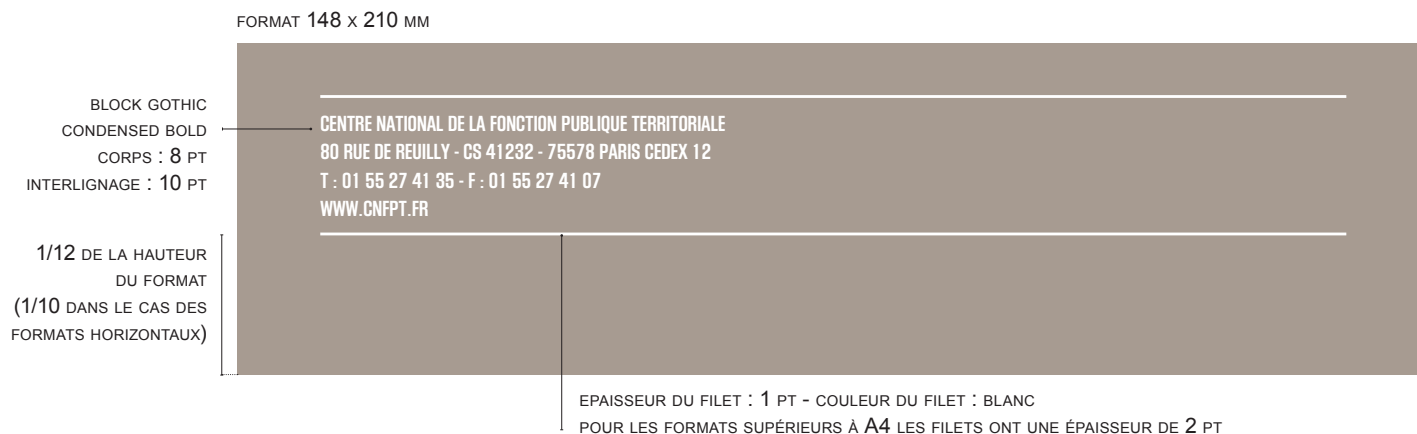
Afin de mettre en valeur les structures du CNFPT le nom de la structure régionale ou de l'Institut est géré dans la couleur complémentaire de la gamme en sous titre du support.

Si une date d'édition doit être mentionnée, elle sera gérée dans la même couleur que la structure concernée.

## LE BLOC ADRESSE

Le bloc adresse est toujours placé en 4<sup>e</sup> de couverture entre 2 filets. Il est toujours précédé du développé du sigle CNFPT.

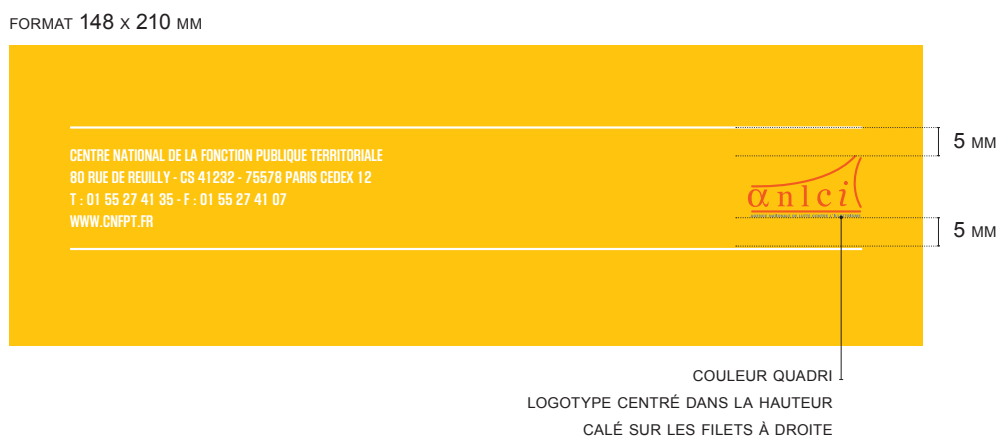
L'ensemble « filets + bloc adresse » est positionné dans la hauteur du format en prolongement du bandeau dégradé présent sur la 1<sup>re</sup> de couverture. Comme le bandeau dégradé de couverture, il a donc une hauteur correspondant à 1/12 de la hauteur du document dans le cas des formats verticaux ou à 1/10 de la hauteur du document dans le cas des formats horizontaux. (Voir page 13)



## LES PARTENARIATS

Les logotypes des partenaires sont de préférence placés au dos des supports dans leurs versions en quadrichromie ou en réserve blanche.

Dans le cas d'une co-organisation, le logotype du partenaire est placé en couverture dans sa version en quadrichromie.





## LES PRINCIPES FONDAMENTAUX

# LE STYLE ICONOGRAPHIQUE

**L'univers iconographique du CNFPT est composé de visuels représentatifs des agents de la fonction publique territoriale, traités en mode portrait ou en mode métier.**

Les éléments majeurs de chaque visuel :

- un premier plan net positionné comme élément principal,
- un regard franc face objectif ou de côté,
- des visages « vrais » non stéréotypés,
- des expressions positives,
- un second plan flou afin de mettre en avant le portrait ou le personnage.









## VISUELS PORTRAIT

Dans le cas des photos portraits, il s'agit de mettre en avant des visages cadrés en gros plan, face objectif.

Les visages choisis marquent une expression de fierté, d'assurance et de détermination.

Les regards sont francs et directs. Les sourires sont discrets, il faut éviter les éclats de rire ou sourires « forcés ». À noter, si le regard n'est pas face objectif, le sourire peut être plus marqué. Dans ce cas, le visage est tourné vers l'intérieur.

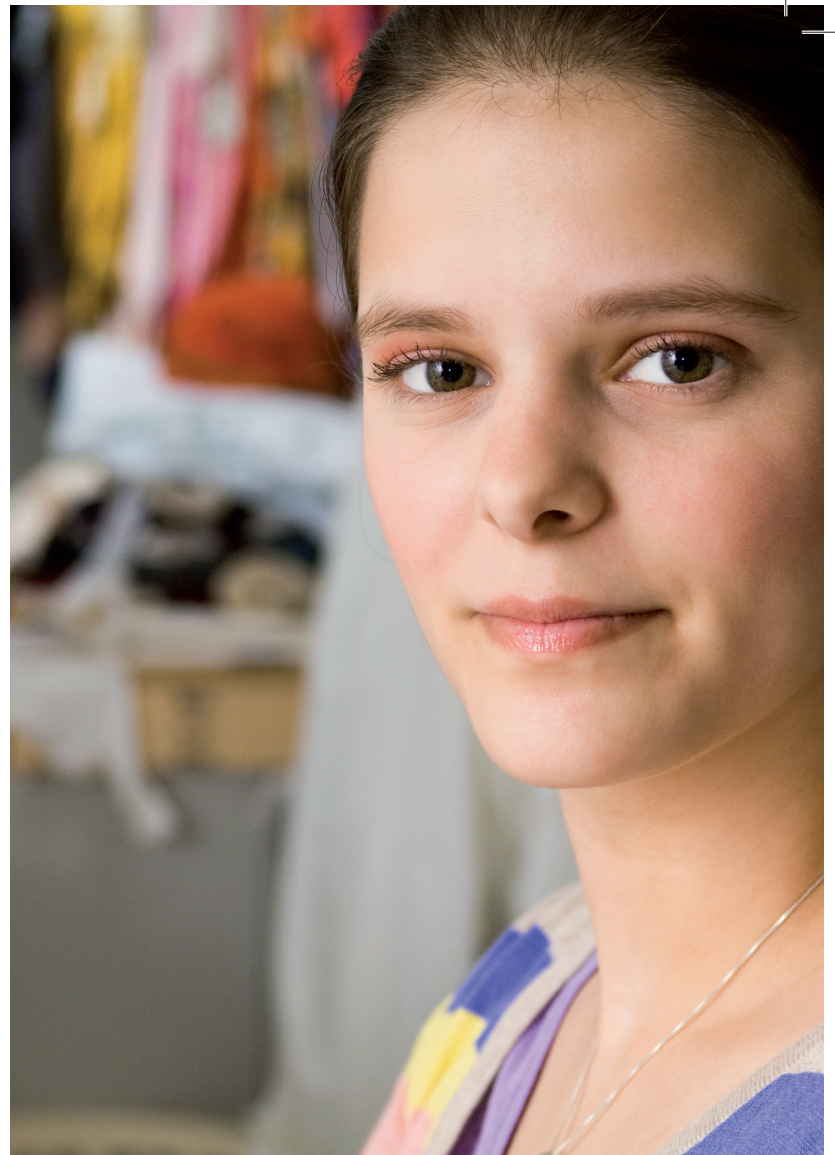
Dans tous les cas, il faut veiller à garder des expressions positives.

## MISE EN VALEUR DES AGENTS DE LA FONCTION PUBLIQUE TERRITORIALE

Dans le cas de photo métier, il s'agit de mettre en avant les hommes et les femmes et pas forcément le métier qu'ils exercent. C'est pourquoi, dans l'idéal, le fond est flou et le personnage est en clair, en premier plan.

Des photos plus conceptuelles peuvent être utilisées pour la gamme études. Il s'agit de mise en scène d'individus placés dans une perspective beaucoup plus large. L'humain n'est alors pas l'élément central du visuel.

La photothèque regroupe les visuels permettant d'illustrer les supports et est à même d'être alimentée par de nouvelles photos issues de prise de vue ou de banque image.









# LA TYPOGRAPHIE

## BLOCK GOTHIC BOLD CONDENSED

Puissante et impactante tout en restant accessible, elle est l'élément central de reconnaissance du CNFPT. Elle est essentiellement utilisée pour les titres, toujours en capital.

## ARCHER

Humaine, moderne et identifiante, l'Archer est la typographie d'accompagnement utilisée pour les textes courants et en bas de casse. Elle est aussi utilisée sur les couvertures en niveau de lecture secondaire, dans ce cas, en capitale.

## UNIVERS

Rigoureuse et structurante, c'est la typographie complémentaire. Elle est utilisée pour les graphiques, tableaux et encadrés en bas de casse.

Ces typographies doivent être utilisées d'une manière simple et sans monotonie.

Pour cela, il convient de :

- varier les tailles de caractère et les graisses,
- mettre les titres en couleur en utilisant la gamme colorielle,
- insérer le texte entre deux filets pour la mise en valeur du contenu (accroches, titres...).

En bureautique et pour le web, la typographie utilisée est l'Arial, dans toutes ses graisses en capital et bas de casse.

**BLOCK GOTHIC  
BOLD CONDENSED**

**ABC**

**DEFGHIJKLMN**

**opqrstuvwxyz**

**123456789?/\*&**

**UNIVERS LT STD  
ROMAN**

**ABC**

**DEFGHIJKLMN**

**opqrstuvwxyz**

**123456789?/\*&**

ARCHER BOOK

ABC

DEFGHIJKLMN  
opqrstuvwxyz  
123456789?/\*&

**Archer Bold**

**ABC**

**DEFGHIJKLMN  
opqrstuvwxyz  
123456789?/\*&**

ARIAL REGULAR

ABC

DEFGHIJKLMN  
opqrstuvwxyz  
123456789?/\*&

**ARIAL BOLD**

**ABC**

**DEFGHIJKLMN  
opqrstuvwxyz  
123456789?/\*&**

## LES PRINCIPES FONDAMENTAUX

# LA GAMME COLORIELLE

La gamme colorielle est composée de quatre couleurs principales attribuées aux quatre gammes de l'architecture éditoriale.

Elles sont complétées chacune par sept couleurs d'accompagnement :

- 2 couleurs directement issues de la couleur principale,
- 3 couleurs neutres,
- 2 couleurs complémentaires permettant d'assurer un rendu plus dynamique aux supports.

A noter, que certaines couleurs sont transversales à toutes les gammes.

### UTILISATION DES COULEURS

La couleur principale est utilisée :

- sur les couvertures afin d'identifier les gammes,
- dans les pages intérieures comme couleur principale afin de les relier au support et à la gamme concernée.

Les couleurs complémentaires sont utilisées :

- sur les couvertures pour mettre en avant les informations de second niveau (délégations, sous titres),
- dans les pages intérieures pour mettre en valeur des idées clés.

Les couleurs neutres sont principalement utilisées :

- à l'intérieur des supports pour compléter les couleurs principales et complémentaires sans rajouter de nouvelles couleurs issues de la gamme colorielle.
- pour les tableaux et encadrés.

#### GAMME INSTITUTIONNELLE



191C  
CMYK : 0 / 86 / 43 / 0  
RVB : 230 / 65 / 98

#### GAMME OFFRES



124C  
CMYK : 0 / 24 / 100 / 0  
RVB : 253 / 197 / 0

#### GAMME ÉTUDES



315C  
CMYK : 100 / 49 / 45 / 0  
RVB : 0 / 105 / 123

#### GAMME EMPLOI ET RECRUTEMENT



WARM GRAY 6C  
CMYK : 0 / 9 / 14 / 40  
RVB : 176 / 166 / 157



676C  
CMYK : 39 / 100 / 43 / 0  
RVB : 167 / 20 / 88



191C (20%)  
CMYK : 0 / 17 / 9 / 0  
RVB : 250 / 218 / 225



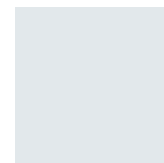
1245C  
CMYK : 0 / 36 / 100 / 24  
RVB : 203 / 145 / 0



124C (20%)  
CMYK : 0 / 5 / 20 / 0  
RVB : 254 / 243 / 204



645C  
CMYK : 51 / 23 / 15 / 0  
RVB : 138 / 174 / 196



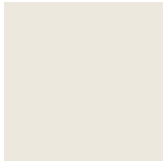
315C (10%)  
CMYK : 10 / 5 / 5 / 0  
RVB : 230 / 240 / 242



WARM GRAY 10C  
CMYK : 0 / 20 / 28 / 66  
RVB : 120 / 104 / 91



WARM GRAY 1C  
CMYK : 0 / 2 / 7 / 8  
RVB : 240 / 236 / 228



WARM GRAY 1C  
CMYK : 0 / 2 / 7 / 8  
RVB : 240 / 236 / 228



WARM GRAY 6C  
CMYK : 0 / 9 / 14 / 40  
RVB : 176 / 166 / 157



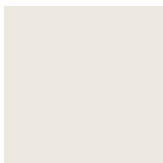
WARM GRAY 10C  
CMYK : 0 / 20 / 28 / 66  
RVB : 120 / 104 / 91



124C  
CMYK : 0 / 24 / 100 / 0  
RVB : 253 / 197 / 0



1245C  
CMYK : 0 / 36 / 100 / 24  
RVB : 203 / 145 / 0



WARM GRAY 1C  
CMYK : 0 / 2 / 7 / 8  
RVB : 240 / 236 / 228



WARM GRAY 6C  
CMYK : 0 / 9 / 14 / 40  
RVB : 176 / 166 / 157



WARM GRAY 10C  
CMYK : 0 / 20 / 28 / 66  
RVB : 120 / 104 / 91



7447C  
CMYK : 74 / 81 / 24 / 0  
RVB : 96 / 70 / 123



682C  
CMYK : 43 / 81 / 24 / 0  
RVB : 161 / 74 / 123



CYAN (75%)  
CMYK : 75 / 0 / 0 / 0  
RVB : 0 / 182 / 232



WARM GRAY 6C  
CMYK : 0 / 9 / 14 / 40  
RVB : 176 / 166 / 157



WARM GRAY 10C  
CMYK : 0 / 20 / 28 / 66  
RVB : 120 / 104 / 91



191C  
CMYK : 0 / 86 / 43 / 0  
RVB : 230 / 65 / 98



191C (20%)  
CMYK : 0 / 17 / 9 / 0  
RVB : 250 / 218 / 225



124C (20%)  
CMYK : 0 / 5 / 20 / 0  
RVB : 254 / 243 / 204



124C  
CMYK : 0 / 24 / 100 / 0  
RVB : 253 / 197 / 0



382C  
CMYK : 40 / 0 / 100 / 0  
RVB : 177 / 200 / 0



355C  
CMYK : 85 / 10 / 100 / 0  
RVB : 0 / 148 / 48



5555C  
CMYK : 40 / 0 / 39 / 40  
RVB : 117 / 148 / 124



## II. LES GAMMES









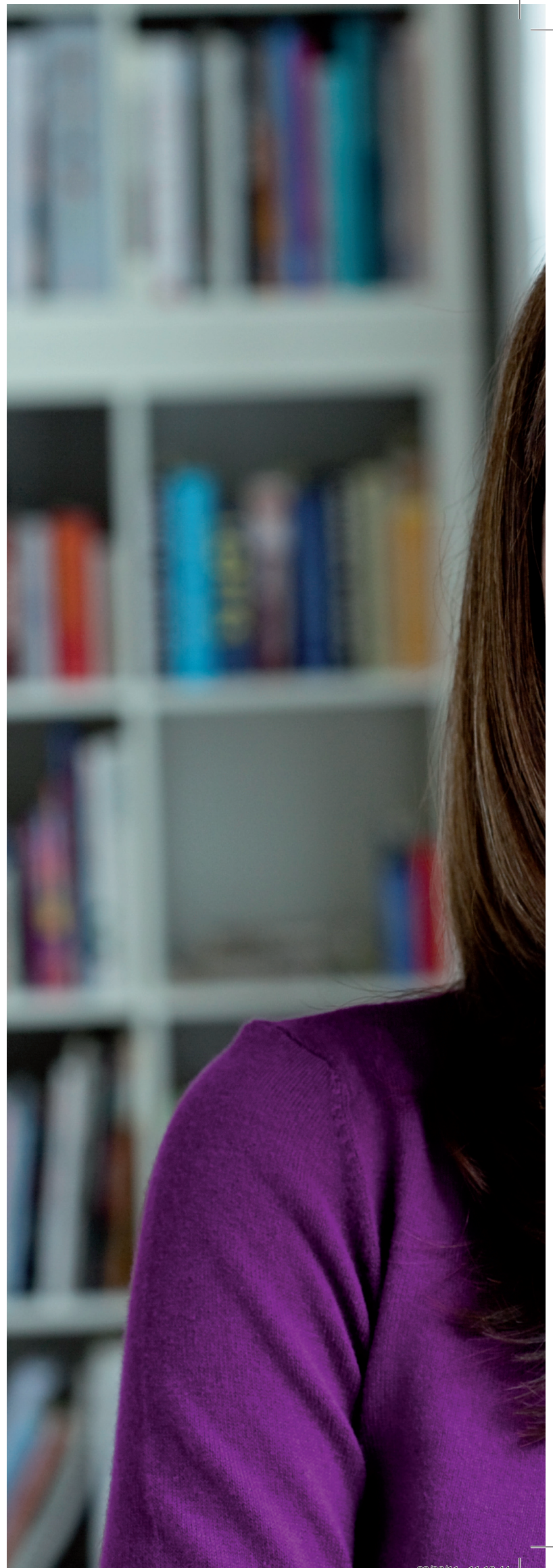
# LES GAMMES

**Afin de clarifier l'architecture éditoriale des supports du CNFPT, quatre gammes ont été définies :**

- **institutionnelle**
- **offre du CNFPT**
- **études**
- **emploi et recrutement**

Chaque gamme est identifiable par une couleur principale. Il s'agit de différencier les supports à travers un code couleur et de permettre ainsi aux différents publics du CNFPT d'identifier facilement l'objet de la prise de parole.

Afin de différencier les sous gammes, l'aplat de couleur est géré sur 1/4, 1/2 ou 3/4 de la page, transparence comprise.









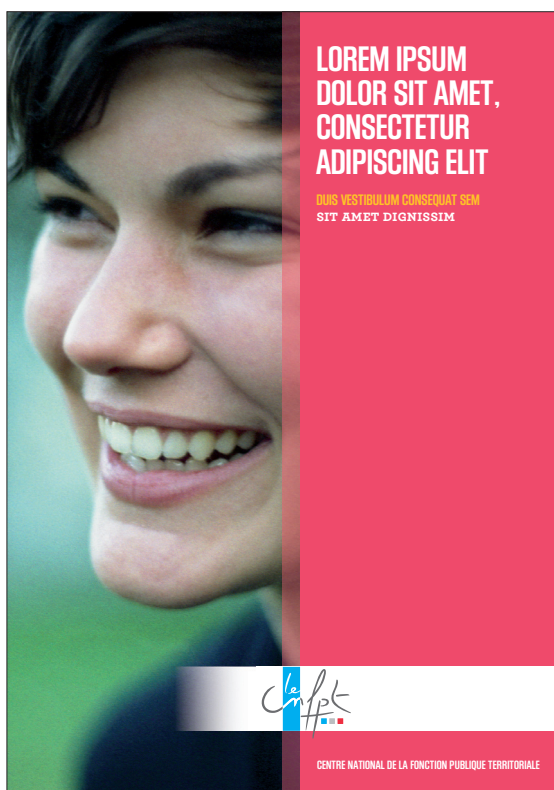
## LES GAMMES

# INSTITUTIONNELLE

C'est une gamme dédiée à la prise de parole du CNFPT. Elle regroupe :

- les supports de présentation de l'institution,
- les supports de communication RH.

## ÉDITION DE LA GAMME INSTITUTIONNELLE DU CNFPT CONSTRUCTION 1/2 - 3/4

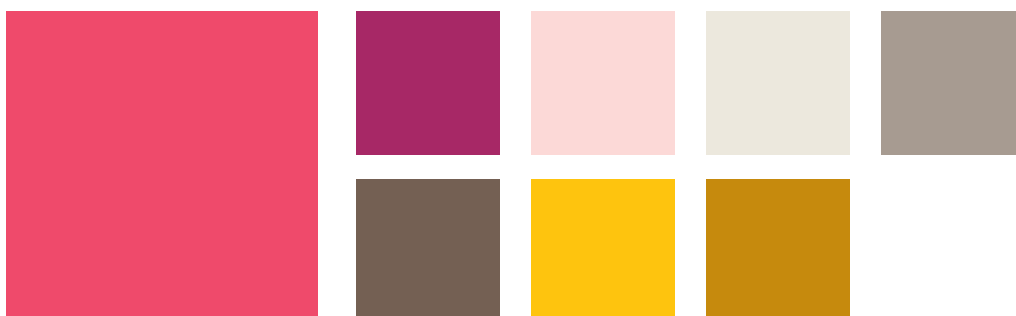


CONSTRUCTION 1/2 - PRÉSENTATION INSTITUTIONNELLE



CONSTRUCTION 3/4 - PRÉSENTATION RH

## LES COULEURS





# OFFRE DU CNFPT

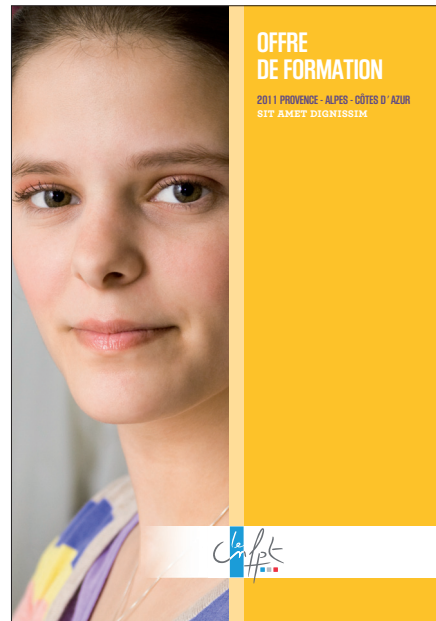
## La gamme offre regroupe :

- Les supports d'offre de service du CNFPT à destination de différents publics :
  - les guides d'information pour les collectivités territoriales,
  - les outils méthodologiques pour les formateurs
  - les outils de sensibilisation et d'information des collectivités territoriales (guide, affichette, plaquette, flyer).
- Les supports d'offre de formation regroupant :
  - l'offre de stage comme le catalogue de stage régional ou le catalogue thématique sur une famille de métiers,
  - l'offre de formation événementielle comme le programme de colloque ou la publicité,
- Les supports stagiaires comme le livret du stagiaire

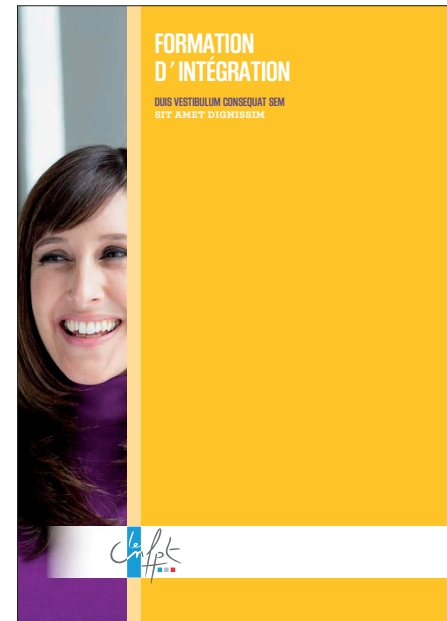
## ÉDITION DE LA GAMME OFFRE DU CNFPT CONSTRUCTION 1/4 - 1/2 - 3/4



OFFRE DE SERVICE

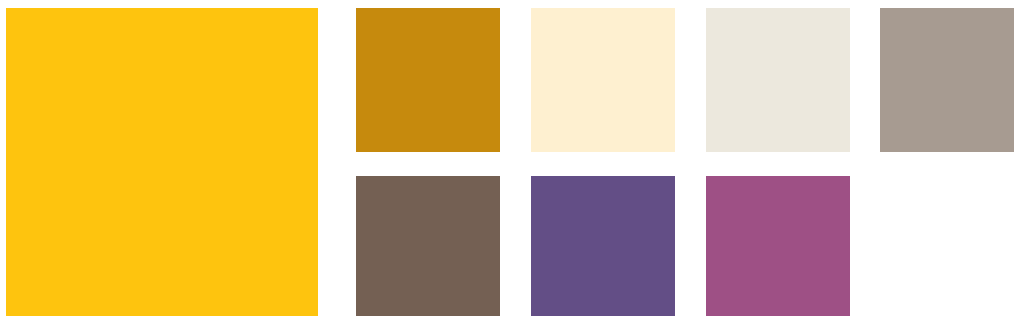


OFFRE DE FORMATION



SUPPORT STAGIAIRE

## LES COULEURS



## LES GAMMES

# ÉTUDES

La gamme études est une gamme dédiée aux études produites par le CNFPT. Elle regroupe principalement les supports produits par l'observatoire et la prospective.

Les études sont réparties en 5 sous gammes :

- emploi,
- régionale,
- par secteur d'activité,
- par type de collectivité,
- formation.

Afin de conserver leur particularité aux supports issus des travaux de l'Observatoire, la segmentation des sous gammes est gérée par une couleur de titre différente pour chacune (issue des couleurs attribuées à la gamme) avec toujours la même proportion d'aplat, à savoir 3/4.



SYNTHÈSE D'ÉTUDE

## ÉDITION DE LA GAMME ÉTUDES DU CNFPT CONSTRUCTION 3/4



EMPLOI



FORMATION



PAR SECTEUR D'ACTIVITÉ

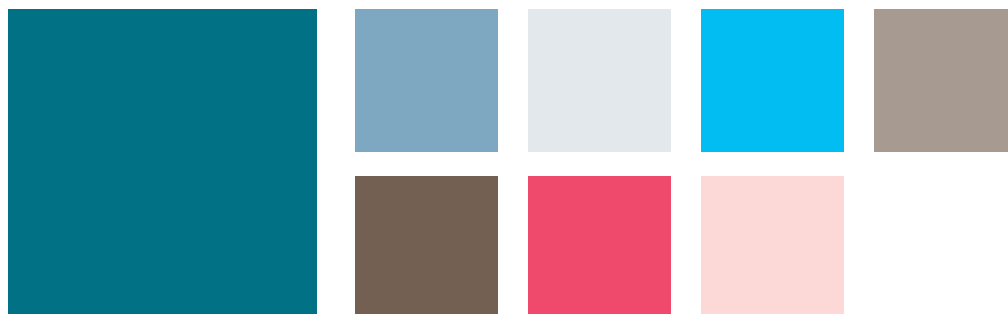


PAR TYPE DE COLLECTIVITÉ



RÉGIONALE

## LES COULEURS

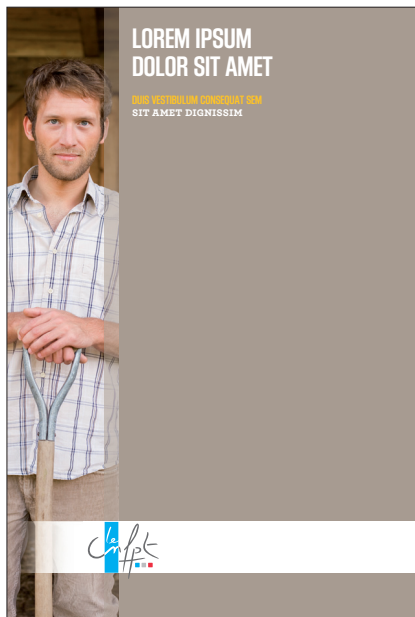


# EMPLOI ET RECRUTEMENT

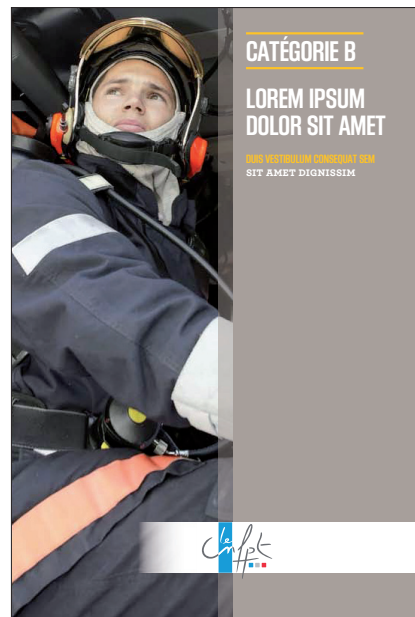
## La gamme emploi et recrutement regroupe :

- les supports de présentation des métiers de la fonction publique territoriale comme la présentation des 230 métiers de FPT
- les supports dédiés aux concours comme le guide du candidat
- les ouvrages de préparation aux concours

## ÉDITION DE LA GAMME EMPLOI ET RECRUTEMENT DU CNFPT CONSTRUCTION 1/4 - 1/2 - 1/3



SUPPORT CONCOURS

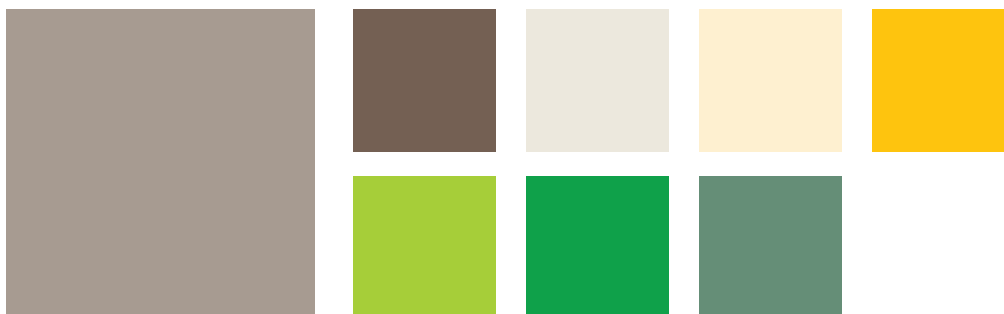


PRÉPARATION AUX CONCOURS



SUPPORT MÉTIERS

## LES COULEURS





## LES GAMMES

# INSET / INET

**Le réseau de l'expertise territoriale du CNFPT, composé de 5 instituts, est maintenant relié graphiquement au CNFPT tout en gardant un code graphique propre par ses logotypes et sa couleur institutionnelle.**

## LES BLOCS MARQUES

L'objectif des logotypes des Instituts est de leur donner de la visibilité en créant un bloc marque commun qui signifie :

- le réseau
- son rôle auprès de ses cibles
- son lien avec le CNFPT

Chaque Inset et Inet a donc un logotype propre avec endossement CNFPT.

La typographie choisie pour les noms des Instituts a pour vocation :

- d'être complémentaire du traité typographique du logotype CNFPT,
- d'asseoir le statut des Instituts,
- d'être unique pour toutes les déclinaisons.

## LA SIGNATURE

La signature est aussi le nom des réseaux :

**Le réseau des cadres A et de l'expertise territoriale.**

Cette signature marque le rassemblement de tous les Instituts tout en étant descriptives de leur vocation.

Elle est systématiquement rappelée sur tous les supports d'édition.



## LA GAMME COLORIELLE

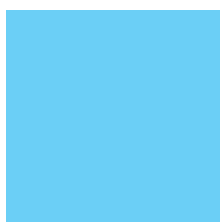
Pour les prises de parole institutionnelles des Instituts, une couleur propre leur est attribuée. Une couleur complémentaire neutre est aussi ajoutée à la gamme des Instituts pour gérer les aplats de couleurs en duo sur les couvertures.

À noter que, pour les autres prises de parole (offre, études, emploi et recrutement), le réseau des instituts adopte les couleurs des gammes.

Dans ce cas, le nom de l'Institut émettrice est géré en titre de niveau 2, en couleur sur les couvertures.



## LES COULEURS



CYAN (50%)  
CMYK : 0 / 50 / 0 / 0  
RVB : 131 / 208 / 240



CYAN (75%)  
CMYK : 63 / 52 / 47 / 20  
RVB : 98 / 101 / 103



2925C  
CMYK : 80 / 30 / 0 / 0  
RVB : 23 / 143 / 202



COOL GRAY 3C  
CMYK : 0 / 0 / 0 / 17  
RVB : 223 / 224 / 225

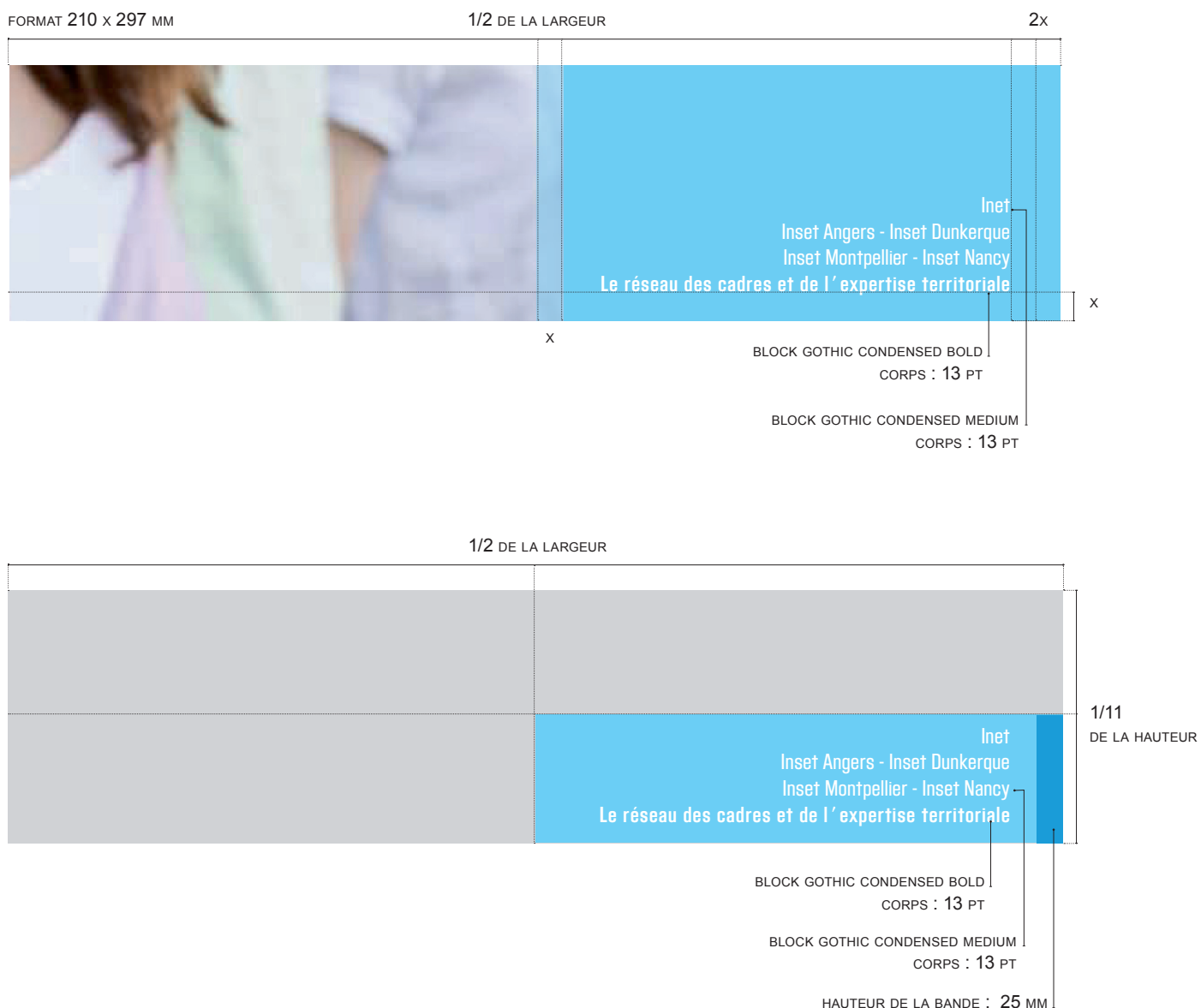
## L'ÉDITION

Les éditions des Instituts sont construites sur les mêmes principes que les gammes produits du CNFPT.

Le système de la verticalité est donc privilégié.

Les visuels sont conseillés pour les couvertures mais un aplat de couleur neutre est aussi possible.

Sur chaque couverture (1<sup>re</sup> et 4<sup>e</sup>), un « bloc signature » est apposé selon les 2 principes décrits. Ce bloc est un rappel des noms de tous les Instituts et il appuie la signature qui le conclue.



## LA PAPETERIE

La papeterie des Instituts est une adaptation de la papeterie du CNFPT permettant un rappel du nom de l'institut émettrice (voir cotes pages 42 et suivantes).



### Le directeur général

Tiniet re eum etur reiciae  
Ut invenditem ipis doluptur  
Tél. : 00 00 00 00 00  
Courriel : acidis.ditatur@cnfpt.fr

Cex : 00X100  
Code analytique : VII0TIC

Nis iunditas quam dolorem perferovit :  
**Commandatur n° 000-2010**

**Object : eventiorro molenis sed eat enim voluptureic totate**

Magnatate,

Tiniet re eum etur reiciae se nusa autet am quae rem fuga. Nem que plitis aut atincime  
omnim que nulluptae verchit fugiae :

- Ut invenditem ipis doluptur sequi totae eni im quat
- Enim voluptureic totate officiis dolum qui ut et anis iunditas quam dolorem perferovit es mossi od moles eventiorro molenis sed eati inisiti dolupta tusandenis
- Quibeatus am rem recae lis nam invero dolorest, idunda ium et ea veribus ea cum exerae volor ad et asinci intium, sin pro di tem et ius quostem am, istes ni dunto conem que et earum rem quaectur serferatur solupitam as
- et rem rerit, officia si nulparum rem et hit odis aut mi,
- Ea cor aut arum sequam que nonsecta de issinveliquo ex estia seditin con nonsequ ibusam inctemodia del ipsam alia prenam, sim quae peritibusae volor a preritoris ne nonse enit, utectat moluptati autate nem.

### Et harchil illibus cum eum quos veribustiur

Icimagnatquo berum conserio 0 000,00 € TTC eum 000,00 € rem TVA at 19,60 % .quam

At externat iorporr uptatur ant omni di consequam, officie ndunte officab ist voluptaque modi volupta voloresti berescit od excea disciis everore mos que pro ommo eicaborios quam fugit faccaecto cus evellib eaquae eat.

Ehenis simin pro volupta se cor adia pos qui ium quibero beatem.

Quias POSAPED

INSET Dunkerque Tél. : 01 55 27 44 00  
1-7, place de la République - BP 5251 59379 Dunkerque Cedex Fax : 01 55 27 44 01  
www.cnfpt.fr



Direction des prassequisis

**Jorero Dedolorem**  
Conseiller formation  
INSET Dunkerque

Tél. : 01 22 33 00 00  
Fax : 01 44 55 00 00  
jorero.dedolorem@cnfpt.fr

Centre national de la fonction publique territoriale  
10-12, rue d'Anjou - 75381 Paris cedex 08  
www.cnfpt.fr



# III. LES EXEMPLES D'APPLICATION









LES EXEMPLES D'APPLICATION

# LA PAPETERIE ET LA BUREAUTIQUE

LE MASQUE POWERPOINT

ÉCRAN DE TITRE

1/6



1/7



ÉCRAN INTERCALAIRE

1/6

TITRE D'ENTRÉE  
CHAPITRE

DATE, LIEU

1/7

ÉCRAN TEXTE

**TITRE 1 = 25 pts**

**TITRE 2 = 20 pts**

- Texte courant = 18 pts

2x

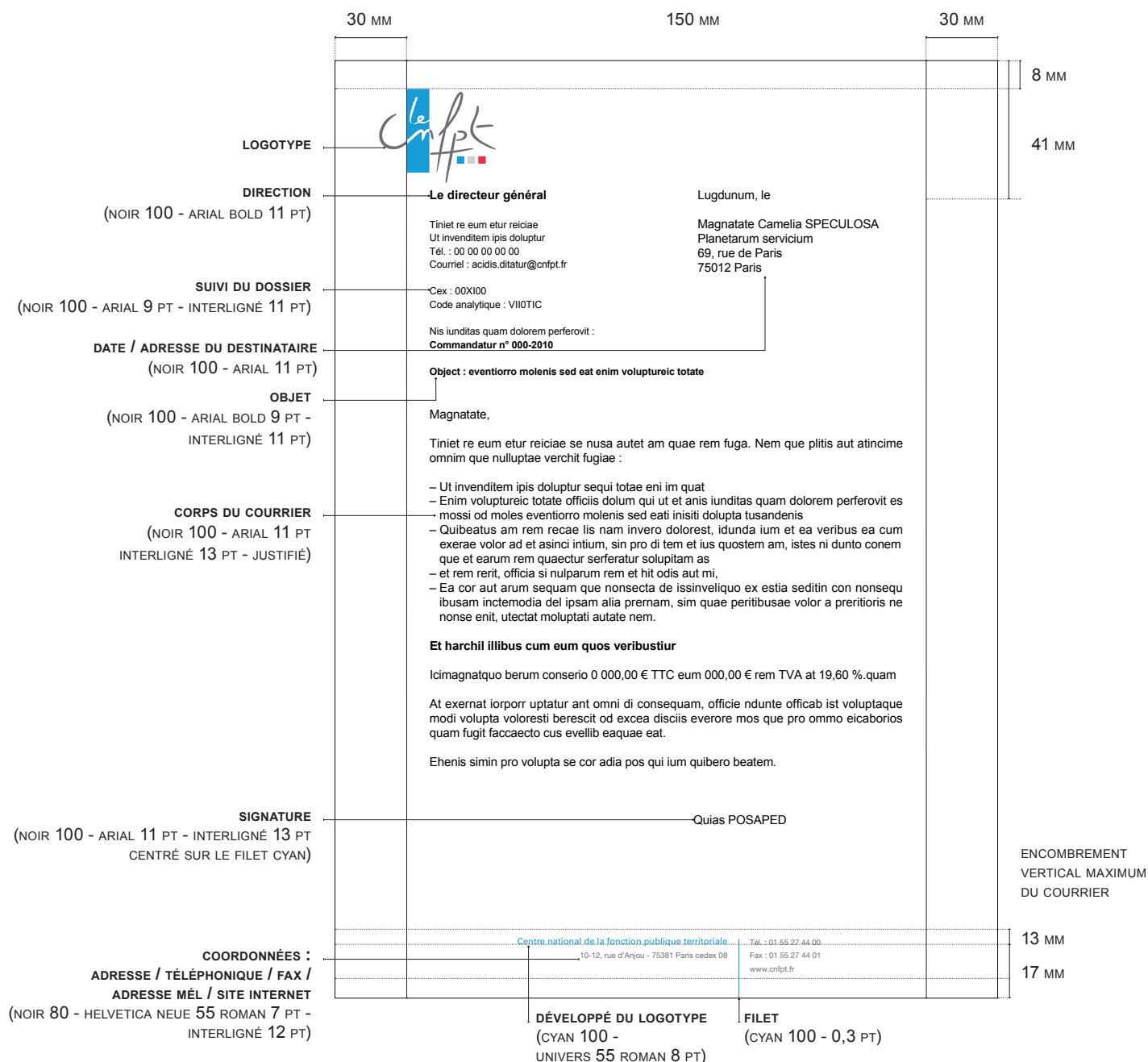
x

## LE PAPIER À EN-TÊTE A4

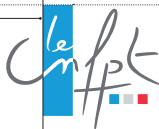
Pour des raisons de qualité d'impression (différents paramétrages d'imprimantes et photocopies), le gris du logotype a été foncé,

passant ainsi de noir 70% à noir 80%, afin de garantir sa bonne lisibilité.

### VERSION SIÈGE



## VERSION STRUCTURE

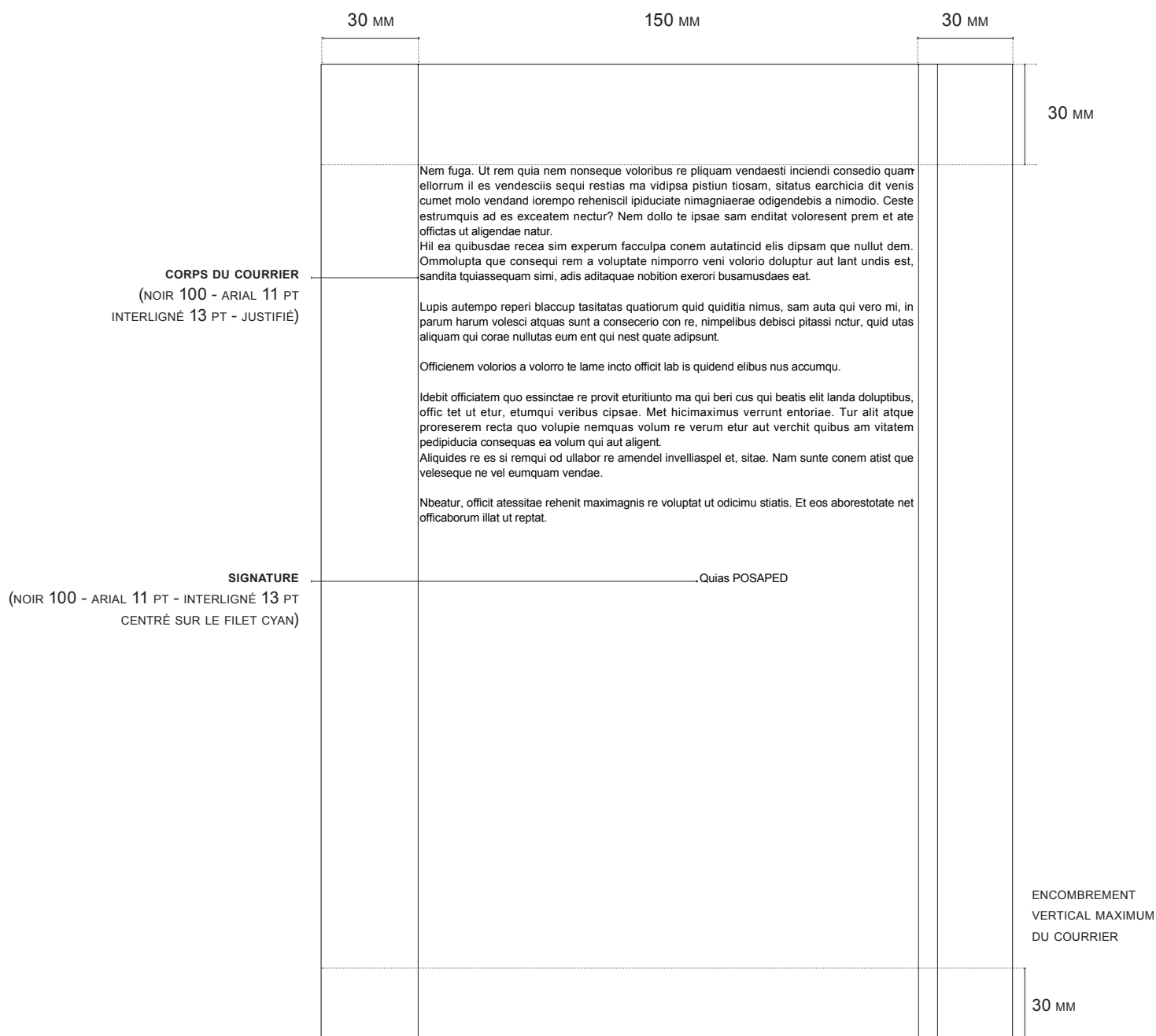
	30 MM	150 MM	DATE / ADRESSE DU DESTINATAIRE (NOIR 100 - ARIAL 11 PT)	30 MM
<b>LOGOTYPE</b>				8 MM
<b>DÉLÉGATION</b> (NOIR 80 - UNIVERS 55 ROMAN 10 PT)	Délégation régionale Rerferiandam Antenne de Icturibus			41 MM
<b>NOM DE LA DÉLÉGATION</b> (CYAN 100 - UNIVERS 55 ROMAN 10 PT)	Lugdunum, le			
<b>L'ANTENNE</b> (NOIR 80 - UNIVERS 56 ITALIC 8,5 PT)	Magnatate Camelia SPECULOSA Planetarum servcium 69, rue de Lyon 75012 Paris			
<b>SUIVI DU DOSSIER</b> (NOIR 100 - ARIAL 9 PT - INTERLIGNÉ 11 PT)	Tinet re eum etur reiciae Ut invnditem ipis doluptur Tél. : 00 00 00 00 00 Courriel : acidis.ditatur@cnfpt.fr  Cex : 00X100 Code analytique : VII0TIC			
<b>OBJET</b> (NOIR 100 - ARIAL BOLD 9 PT INTERLIGNÉ 11 PT)	Nis iunditas quam dolorem perferovit : <b>Commandatur n° 000-2010</b>  <b>Object : eventiorro molenis sed eat enim voluptureic totate</b>			
<b>CORPS DU COURRIER</b> (NOIR 100 - ARIAL 11 PT INTERLIGNÉ 13 PT - JUSTIFIÉ)	Magnatate,  Tinet re eum etur reiciae se nusa autet am quae rem fuga. Nem que plitis aut atincime omnim que nulluptae verchit fugiae :  – Ut invnditem ipis doluptur sequi totae eni im quat – Enim voluptureic totate officiis dolum qui ut et anis iunditas quam dolorem perferovit es mossi od moles eventiorro molenis sed eati inisiti dolupta tusandenis – Quibeatus am rem recae lis nam invero dolorest, idunda ium et ea veribus ea cum exerae volor ad et asinci intium, sin pro di tem et ius quostem am, istes ni dunto conem que et earum rem quaeatur serferatur solupitam as – et rem rerit, officia si nulparum rem et hit odis aut mi, – Ea cor aut arum sequam que nonsecta de issinveliquo ex estia seditin con nonsequ ibusam inctemodia del ipsam alia prernam, sim quae peritibusae volor a preritoris ne nonse enit, utectat moluptati autate nem.  <b>Et harchil illibus cum eum quos veribustiur</b>  Icimagnatquo berum conserio 0 000,00 € TTC eum 000,00 € rem TVA at 19,60 %.quam  At exernat iorporr uptatur ant omni di consequam, officie ndunte officab ist voluptaque modi volupta voloresti berescit od excea disciis everore mos que pro ommo eicaborios quam fugit faccaecto cus evellib eaqueae eat.  Ehenis simin pro volupta se cor adia pos qui ium quibero beatem.			
<b>SIGNATURE</b> (NOIR 100 - ARIAL 11 PT - INTERLIGNÉ 13 PT CENTRÉ SUR LE FILET CYAN)	.Quias POSAPED			ENCOMBREMENT VERTICAL MAXIMUM DU COURRIER
<b>COORDONNÉES :</b> ADRESSE / TÉLÉPHONIQUE / FAX / ADRESSE MÉL / SITE INTERNET (NOIR 80 - HELVETICA NEUE 55 ROMAN 7 PT - INTERLIGNÉ 12 PT)	Centre national de la fonction publique territoriale   Tél. : 04 76 15 01 00 Domaine Universitaire - 440, rue des Universités - BP 00   Fax : 04 76 51 16 05 03000 Aliamemimaio cedex   www.rerferiandam.cnfpt.fr			13 MM
	<b>DÉVELOPPÉ DU LOGOTYPE</b> (CYAN 100 - UNIVERS 55 ROMAN 8 PT)		<b>FILET</b> (CYAN 100 - 0,3 PT)	17 MM



## SUITE DE LETTRE

Le logotype n'est pas repris sur les suites de lettre.

### SUITE DE LETTRE

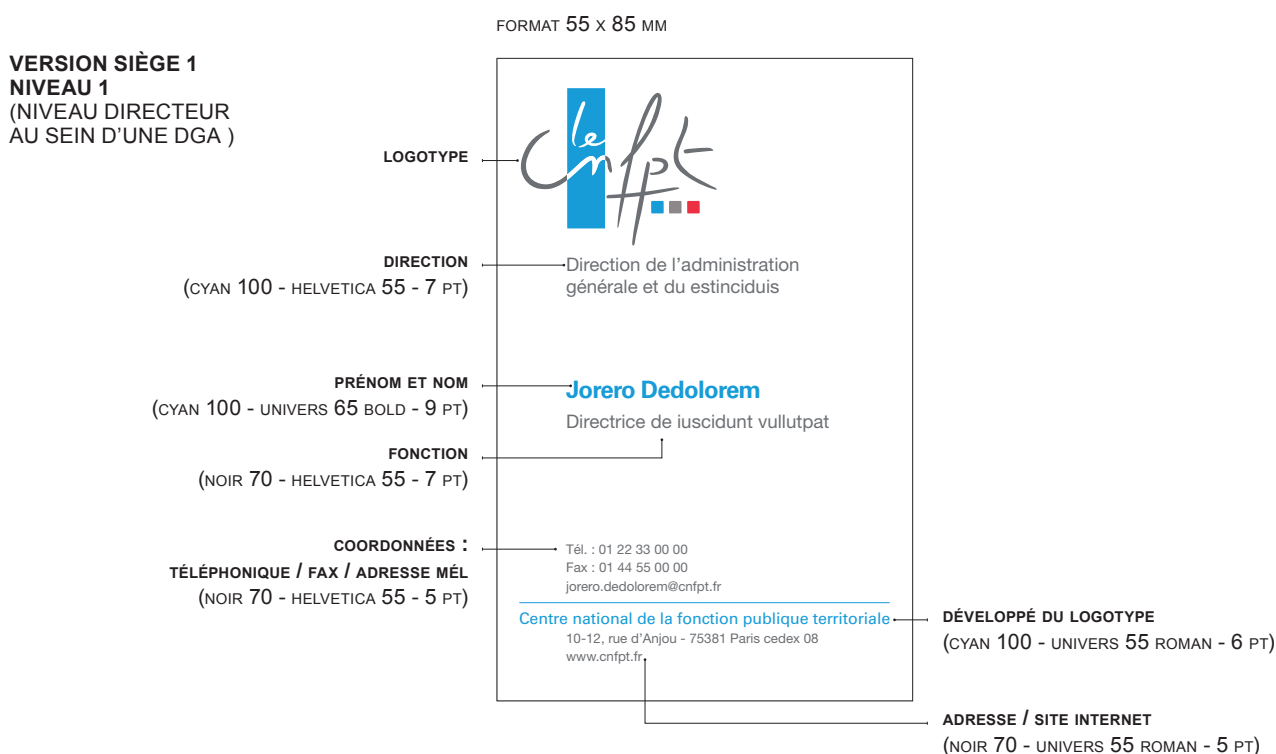


## LES CARTES DE VISITE

L'objectif d'une carte de visite est de présenter et ordonner les coordonnées professionnelles des agents du CNFPT. Son format ne permet pas de refléter l'organigramme de l'établissement.

Par conséquent, pour les structures, apparaissent sous le logo la structure (Délégation régionale et

INSET de) et l'antenne (libre choix laissé au directeur régional). Pour le siège, apparaît sous le logo la DGA (si la personne est directement rattachée à une DGA) ou la direction de rattachement. Le niveau du service n'apparaît pas sur les cartes.



**VERSION SIÈGE 2  
NIVEAU 2  
(NIVEAU CHEF DE SERVICE  
AU SEIN D'UNE DIRECTION)**



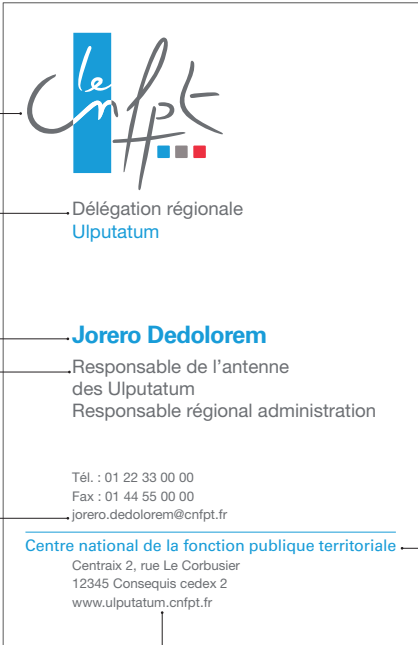
**VERSION SIÈGE 3  
NIVEAU 3  
(NIVEAU AU SEIN D'UN SERVICE)**



## LES CARTES DE VISITE

### VERSION DÉLÉGATION 1 (VERSION SANS MENTION ANTENNE )

FORMAT 55 x 85 MM



LOGOTYPE

DÉLÉGATION OU INSET  
(NOIR 70 - HELVETICA 55 - 7 PT)

NOM DE LA DÉLÉGATION  
(CYAN 100 - HELVETICA 55 - 7 PT)

PRÉNOM ET NOM  
(CYAN 100 - UNIVERS 65 BOLD - 9 PT)

FONCTION  
(NOIR 70 - HELVETICA 55 - 7 PT)

COORDONNÉES :  
TÉLÉPHONIQUE / FAX / ADRESSE MÉL  
(NOIR 70 - HELVETICA 55 - 5 PT)

DÉVELOPPÉ DU LOGOTYPE  
(CYAN 100 - UNIVERS 55 ROMAN - 6 PT)

ADRESSE / SITE INTERNET  
(NOIR 70 - UNIVERS 55 ROMAN - 5 PT)

**le cnfpt**  
Délégation régionale  
Ulputatum

**Jorero Dedolorem**  
Responsable de l'antenne  
des Ulputatum  
Responsable régional administration

Tél. : 01 22 33 00 00  
Fax : 01 44 55 00 00  
jorero.dedolorem@cnfpt.fr

**Centre national de la fonction publique territoriale**  
Centraix 2, rue Le Corbusier  
12345 Consequis cedex 2  
www.ulputatum.cnfpt.fr

### VERSION DÉLÉGATION 2 (VERSION MENTION ANTENNE )



**le cnfpt**  
Délégation régionale  
Ulputatum  
*Antenne de Guemagnit Boreriere*

**Jorero Dedolorem**  
Responsable de l'antenne  
de Ulputatum  
Responsable régional administration

Tél. : 01 22 33 00 00  
Fax : 01 44 55 00 00  
jorero.dedolorem@cnfpt.fr

**Centre national de la fonction publique territoriale**  
Centraix 2, rue Le Corbusier  
12345 Consequis cedex 2  
www.ulputatum.cnfpt.fr

ANTENNE  
(NOIR 70 -  
HELVETICA 56 ITALIC - 7 PT)

### VERSION INSET



**le cnfpt**  
INSET de Feugait

**Jorero Dedolorem**  
Directeur

Tél. : 01 22 33 00 00  
Fax : 01 44 55 00 00  
jorero.dedolorem@cnfpt.fr

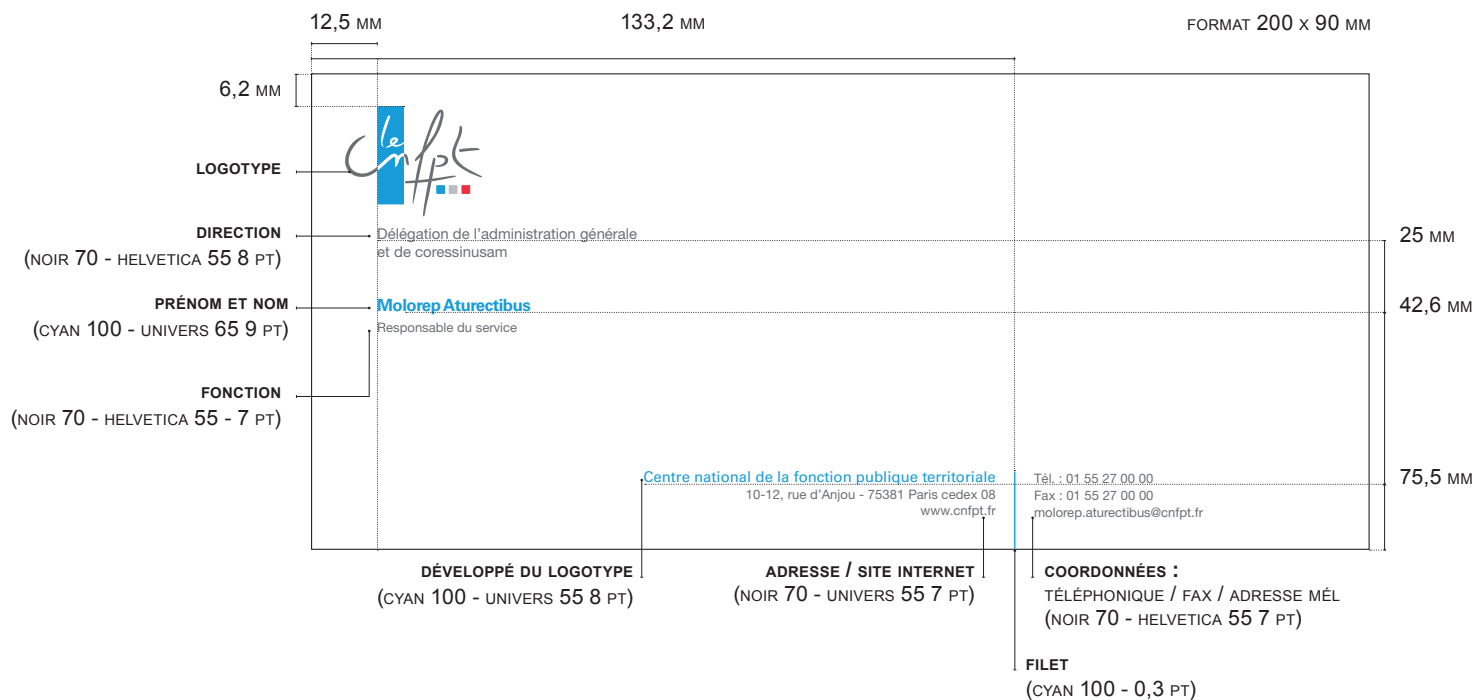
**Centre national de la fonction publique territoriale**  
Institut national spécialisé d'études territoriales  
Rue du Dolorem - BP 00000 - 12345 Feugait cedex  
www.inset.cnfpt.fr

DÉVELOPPÉ DE L'INSET  
(NOIR 70 -  
UNIVERS 55 ROMAN - 6 PT)

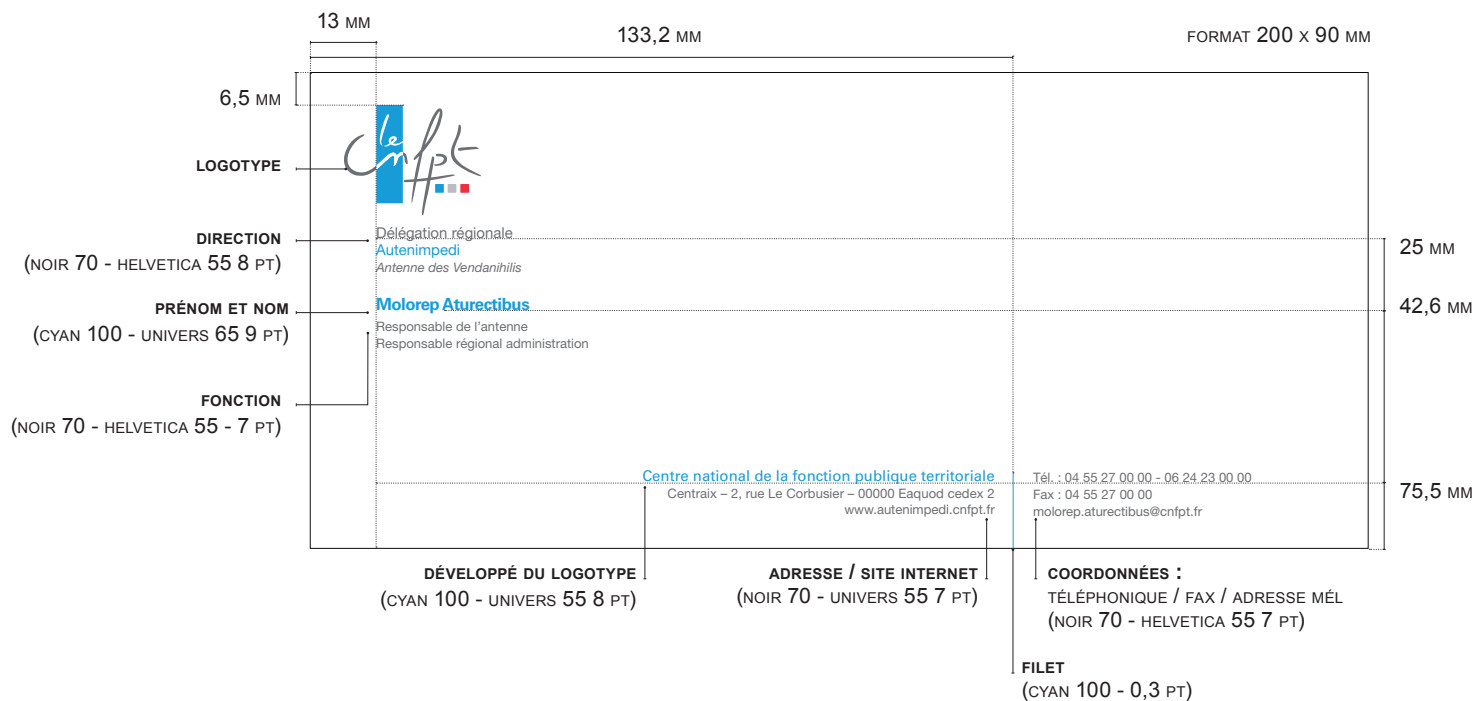


## LES CARTES DE CORRESPONDANCE

### VERSION SIÈGE



### VERSION STRUCTURE



# PAPETERIE ÉLECTRONIQUE

VERSION SIÈGE

**LOGOTYPE** —

**PRÉNOM ET NOM**  
(CYAN 100 - UNIVERS 65 9 PT) — **Olorum Fugiasi**

**DIRECTION**  
(NOIR 70 - HELVETICA 55 8 PT) — Direction de l'ipsuntiam  
— Responsable de voluptur

**FONCTION**  
(NOIR 70 - HELVETICA 55 - 7 PT) — [Centre national de la fonction publique territoriale](#)  
80 rue de Reuilly - CS 41232 - 75578 Paris cedex 12  
Tél. : 01 55 27 41 35  
Fax : 01 55 27 41 07  
[www.cnfpt.fr](#)

**ADRESSE / COORDONNÉES :**  
**TÉLÉPHONIQUE / FAX / ADRESSE MÉL**  
**SITE INTERNET**  
(R112, V113, B115 - ARIAL 8 PT, INTERLIGNÉ 10 PT)

**FILET**  
(R0, V158, B224) 1 PT

## VERSION STRUCTURE

The image shows a screenshot of an email header template with various fields and their corresponding font specifications. The fields are as follows:

- Objet :** (Subject line)
- LOGOTYPE :** Points to the CNFPT logo.
- PRÉNOM ET NOM :** Points to the name "Olorum Fugiasi". Specification: (CYAN 100 - UNIVERS 65 9 PT).
- NOM DE LA DÉLÉGATION :** Points to the title "Délégation régionale Consequo Responsable des ellaccabs". Specification: (R112, v113, B115 ARIAL 10 PT, INTERLIGNÉ 12 PT).
- FONCTION :** Points to the contact information block. Specification: (NOIR 70 - HELVETICA 55 - 7 PT).
- ADRESSE / COORDONNÉES : TÉLÉPHONIQUE / FAX / ADRESSE MÉL SITE INTERNET :** Points to the contact details. Specification: (R112, v113, B115 - ARIAL 8 PT, INTERLIGNÉ 10 PT).
- FILET :** Points to the footer area. Specification: (R0, v158, B224) 1 PT.

The contact information block contains the following text:

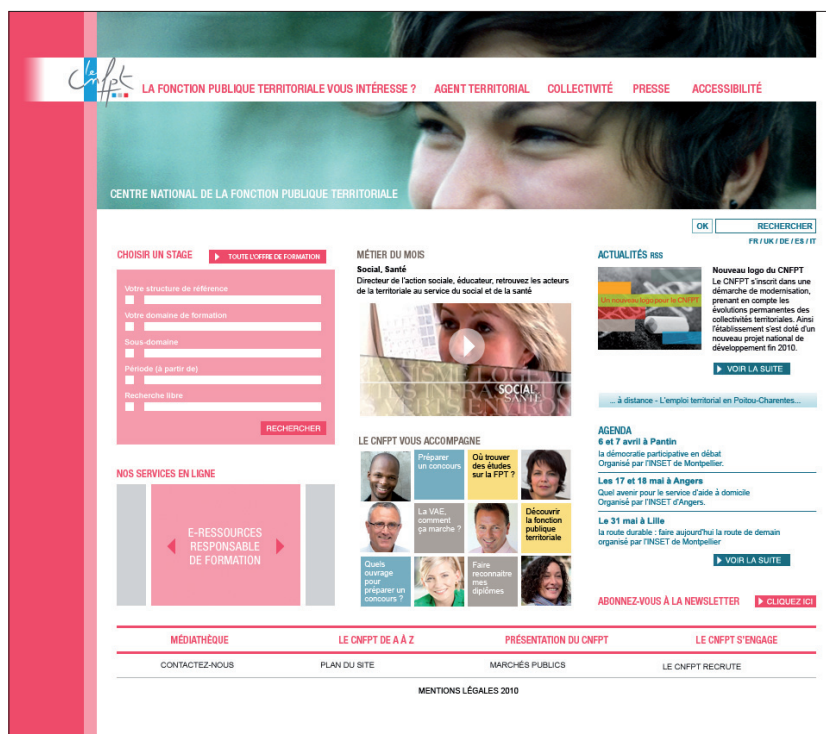
Centre national de la fonction publique territoriale  
 80 rue de Reuilly - CS 41232 - 75578 Paris cedex 12  
 Tél. : 01 55 27 41 35  
 Fax : 01 55 27 41 07  
[www.cnfpt.fr](http://www.cnfpt.fr)



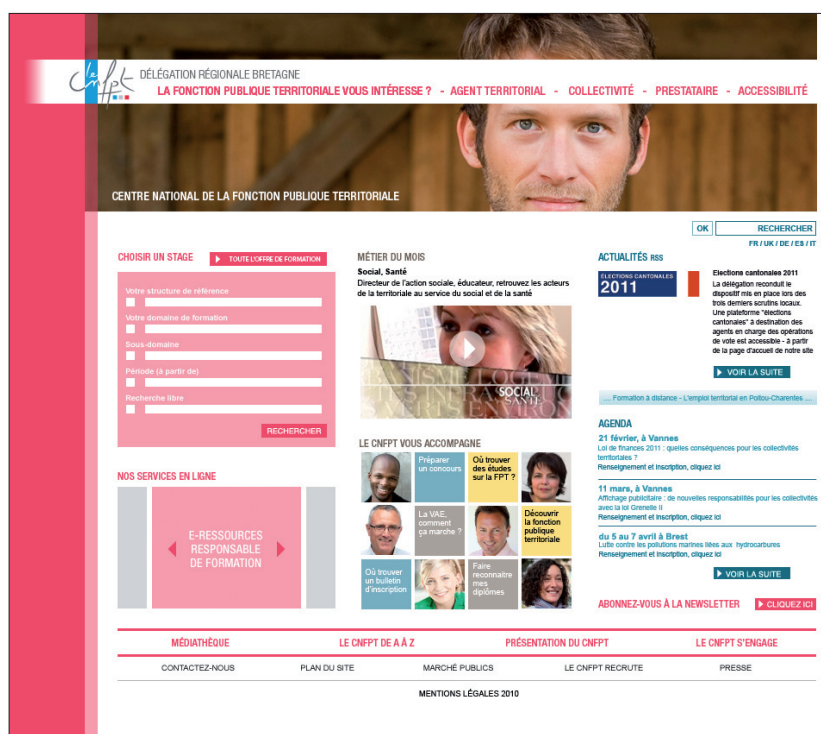
# LA COMMUNICATION NUMÉRIQUE

## SITE INTERNET

HOME PAGE NATIONALE



HOME PAGE RÉGIONALE



# NEWSLETTER INSTITUTIONNELLE



## LES NOUVELLES DU CNFPT

DONEC FELIS METUS, GRAVIDA VITAE  
ULTRICIES ET, SEMPER ID NISL.

---

LES NOUVELLES DU CNFPT - JANVIER 2011 - N°205

### ZOOM



**DONEC FELIS METUS, GRAVIDA VITAE ULTRICIES ET, SEMPER ID NISL. FUSCE MOLESTIE ACCUM**

Vivamus consequat, nunc sit amet pharetra congue, tellus orci tincidunt justo, et molestie eros lacus

### SOMMAIRE

**Actualités**

- Vivamus consequat, nunc sit amet pharetra
- Phasellus posuere turpis sit
- Nulla lacinia est vel metus
- Suspendisse potenti.
- Vivamus consequat.
- Phasellus posuere turpis sit
- Nulla lacinia est vel metus
- Suspendisse potenti.

### ACTUALITÉS

**Donec felis metus, gravida vitae ultricie**  
Et, semper id nisl. Fusce molestie accumsan enim, eget ultricies metus malesuada ut. Integer lobortis lobortis eleifend. Sed non diam urna. In nec erat lorem.

**Vivamus consequat, nunc sit amet pharetra congue**  
Tellus orci tincidunt justo, et molestie eros lacus aliquam dui. Phasellus posuere turpis sit amet ante suscipit pulvinar. Nulla lacinia est vel metus tincidunt posuere. Suspendisse potenti.

**Quisque metus lacus, tincidunt at aliquet sed**  
Sollicitudin vel turpis. Mauris sagittis laoreet velit quis dignissim. Curabitur tempor dui ac mauris fringilla ut iaculis massa vestibulum.

**Etiam dapibus rhoncus vehicula**  
Cras quis sodales risus. Aliquam non nulla eros, eget vestibulum massa. Ut dictum, risus et ullamcorper rhoncus, sapien augue pulvinar risus, eget mattis felis erat id mauris.

### COLLOQUES

**Donec felis metus, gravida vitae ultricie**  
Et, semper id nisl. Fusce molestie accumsan enim, eget ultricies metus malesuada ut. Integer lobortis lobortis eleifend. Sed non diam urna. In nec erat lorem.

### PARTENARIATS

**Donec felis metus, gravida vitae ultricie**  
Et, semper id nisl. Fusce molestie accumsan enim, eget ultricies metus malesuada ut. Integer lobortis lobortis eleifend. Sed non diam urna. In nec erat lorem.

**Vivamus consequat, nunc sit amet pharetra congue**  
Tellus orci tincidunt justo, et molestie eros lacus aliquam dui.

Quisque metus lacus, tincidunt at aliquet sed, sollicitudin vel turpis. Mauris sagittis laoreet velit quis dignissim. Curabitur tempor dui ac mauris fringilla ut iaculis massa vestibulum. Nulla non urna ante. Etiam Aliquam non nulla eros, eget vestibulum massa. Ut dictum, risus et ullamcorper rhoncus.

Proin sit amet enim odio, in eleifend purus. Morbi sagittis elementum lacus vitae vestibulum. Praesent gravida, lacus eu dapibus convallis, mauris arcu fringilla metus, ut aliquet lectus augue nec diam. Sed fermentum suscipit orci, pulvinar facilisis lorem egestas varius. Pellentesque quis nisl risus. Sed quis sem quis urna faucibus dapibus.

Vestibulum facilisis, velit sed tincidunt molestie, eros elit venenatis mauris, commodo lacinia neque erat.

Donec nec urna at tellus lacinia hendrerit. In sit amet pellentesque enim. Morbi tellus massa, faucibus eget hendrerit at, aliquet eget ipsum. Sed sollicitudin leo congue turpis tincidunt.

**Légende : facilisis, velit sed tincidunt molestie, eros elit venenatis mauris, commodo lacinia neque erat.**

### Colloques

- Vivamus consequat, nunc sit
- Phasellus posuere turpis sit

### Partenariats

- Vivamus consequat, nunc sit
- Phasellus posuere turpis sit

**Proin sit amet enim odio, in eleifend purus**  
Morbi sagittis elementum lacus vitae vestibulum. Praesent gravida, lacus eu dapibus convallis, mauris arcu fringilla metus, ut aliquet lectus augue nec diam. Quisque in velit sed nibh ullamcorper adipiscing eu eu dolor.

**Vestibulum facilisis, velit sed tincidunt molestie**  
Eros elit venenatis mauris, commodo lacinia neque erat eget metus. Donec nec urna at tellus lacinia hendrerit. In sit amet pellentesque enim. Morbi tellus massa, faucibus eget hendrerit at, aliquet eget ipsum. Sed sollicitudin leo ac turpis tincidunt sodales.

**Etiam dapibus rhoncus vehicula**  
Cras quis sodales risus. Aliquam non nulla eros, eget vestibulum massa. Ut dictum, risus et ullamcorper rhoncus, sapien augue pulvinar risus, eget mattis felis erat id mauris.

**Proin sit amet enim odio, in eleifend purus**  
Morbi sagittis elementum lacus vitae vestibulum. Praesent gravida, lacus eu dapibus convallis, mauris arcu fringilla metus, ut aliquet lectus augue nec diam.

CENTRE NATIONAL DE LA FONCTION PUBLIQUE TERRITORIALE  
CNFPT 10-12, RUE D'ANJOU 75381 PARIS CEDEX 08 - WWW.CNFPT.FR

VOUS DÉSABONNER

# L'ÉDITION

## DÉPLIANT A4

2x

2x

**BLOCK GOTHIC CONDENSED BOLD**  
CORPS : 39 PT  
INTERLIGNAGE : 36 PT

**BLOCK GOTHIC CONDENSED BOLD**  
CORPS : 17 PT  
INTERLIGNAGE : 17 PT

**ARCHER BOLD**  
CORPS : 17 PT  
INTERLIGNAGE : 17 PT

1/3

**NOTRE CŒUR DE MÉTIER. LA FORMATION**

Le CNFPT, établissement public national, est l'organisme de formation des agents territoriaux et de leurs collectivités.

En effet, la formation permet de mieux connaître son environnement professionnel, de se professionnaliser sur son poste, d'actualiser ses connaissances, d'accompagner un changement de métier, de préparer des concours.

L'offre de formation du CNFPT permet d'accompagner les collectivités territoriales dans leurs projets. Elle se construit à partir de deux éléments : d'une part, les besoins des collectivités, exprimés dans leur plan de formation ; d'autre part, les évolutions professionnelles, par la connaissance fine des emplois, des métiers et des compétences.

Curabitur risus augue, iaculis vitae porta ac, elementum sed ante. In hac habitasse platea dictumst. Donec rutrum leo non ligula lectus dapibus. Suspendisse posuere arcu a dui luctus vel dictum odio gravida. Nunc suscipit pretium feugiat. Vestibulum porttitor molestie porta.

Etiam vel urna ante. Aliquam erat volutpat. Etiam massa elit, mattis vel placerat fermentum, dapibus nec nisi.

**NOTRE CŒUR DE MÉTIER. LA FORMATION**

Curabitur eget est eu neque secernamus blandit non vel leo. Etiam vel urna ante. Aliquam erat volutpat. Etiam massa elit, mattis vel placerat fermentum, dapibus nec nisi. Nam libero justo, enim amet placerat nunc nunc. Vestibulum ante ipsum primis in faucibus orci luctus et ultrices posuere cubilia Curae; Donec velit neque auctor turpis. Vestibulum ante ipsum primis in faucibus orci luctus et ultrices posuere cubilia Curae; Donec velit neque auctor turpis. Vestibulum ante ipsum primis in faucibus orci luctus et ultrices posuere cubilia Curae; Donec velit neque auctor turpis.

**LA LOI FIXE LES MISSIONS DU CNFPT L'OFFRE DE FORMATION DU CNFPT**

**NOS MISSIONS**

Curabitur risus augue, iaculis vitae porta ac, elementum sed ante. In hac habitasse platea dictumst. Donec rutrum leo non ligula lectus dapibus. Suspendisse posuere arcu a dui luctus vel dictum odio gravida. Nunc suscipit pretium feugiat. Vestibulum porttitor molestie porta.

Etiam vel urna ante. Aliquam erat volutpat. Etiam massa elit, mattis vel placerat fermentum, dapibus nec nisi.

**NOS MISSIONS**

Encadrées par la loi, les activités du CNFPT s'organisent autour de 3 missions :

- 1. La formation.** La carrière des agents territoriaux est ponctuée de formations obligatoires et de temps d'adaptation des compétences.
- 2. L'observation de l'emploi,** des métiers et des compétences de la fonction publique territoriale
- 3. La gestion de l'emploi** des cadres de direction (classe A2)

Des préparations aux concours et examens professionnels facilitent l'évolution dans la carrière des agents.

Les formations obligatoires sont la formation d'intégration suivies par tous les agents territoriaux et les formations continues obligatoires à certains métiers (police municipale) a. Les formations tout au long de la carrière, b. les préparations aux concours et aux examens professionnels.

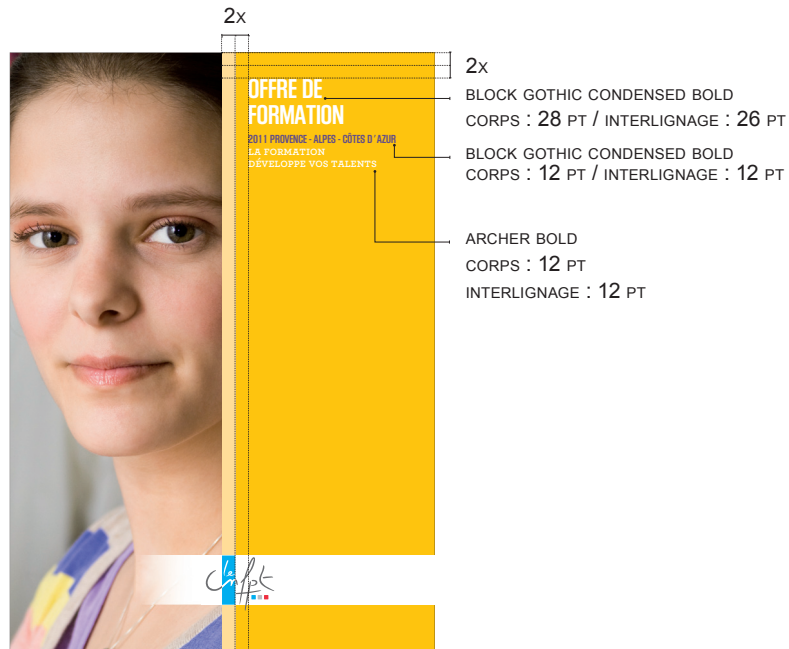
Les formations de perfectionnement, dispensées en cours de carrière permettent de maintenir, développer ou acquiescer des compétences professionnelles.

**BLOCK GOTHIC CONDENSED BOLD**  
CORPS : 17 PT / INTERLIGNAGE : 17 PT

**ARCHER REGULAR**  
CORPS : 11 PT / INTERLIGNAGE : 15 PT

**BLOCK GOTHIC CONDENSED BOLD**  
CORPS : 39 PT / INTERLIGNAGE : 36 PT

# DÉPLIANT A5



ARCHER BOOK  
PETITES CAPITALES  
CORPS : 8 PT  
INTERLIGNAGE : 11 PT

BLOCK GOTHIC CONDENSED BOLD  
CORPS : 13 PT / INTERLIGNAGE : 12 PT

ÉPAISSEUR  
DU FILET : 2 PT

BLOCK GOTHIC  
CONDENSED BOLD  
CORPS : 9 PT  
INTERLIGNAGE : 11 PT



ARCHER BOOK  
CORPS : 8 PT / INTERLIGNAGE : 11 PT



# POCHETTE INSTITUTIONNELLE

FORMAT 220 x 300 MM

BLOCK GOTHIC CONDENSED BOLD  
CORPS : 39 PT  
INTERLIGNAGE : 36 PT



14 MM

www.cnfpt.fr

BLOCK GOTHIC CONDENSED BOLD ÉPAISSEUR DU FILET : 2 PT  
CORPS : 13,5 PT

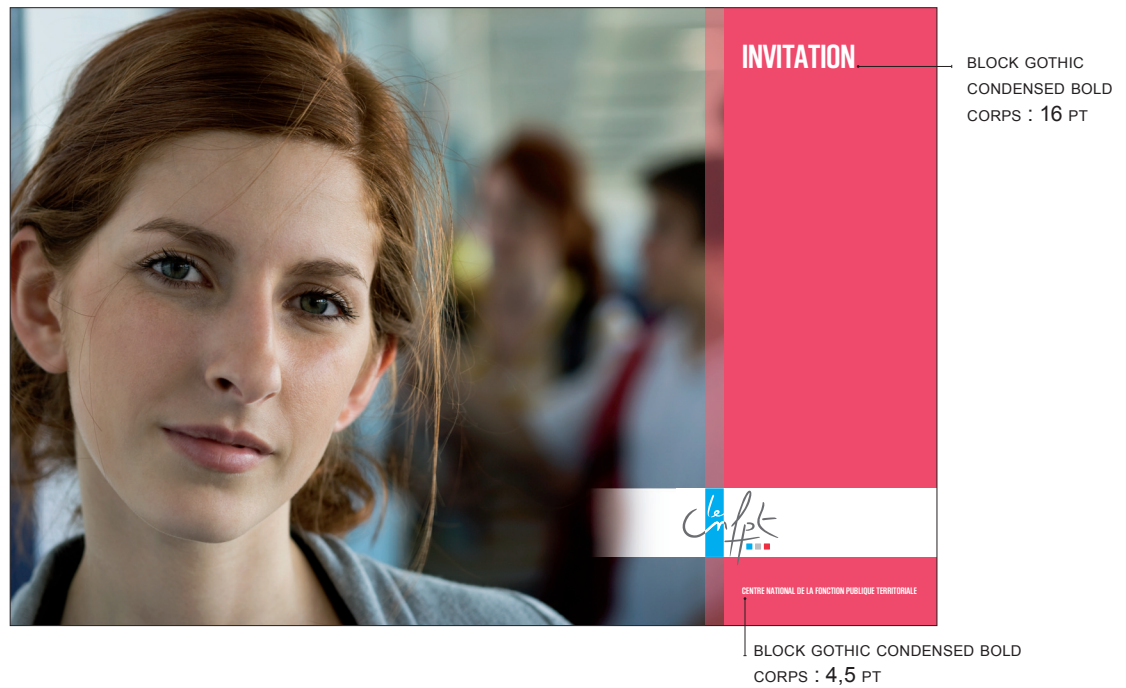
CENTRE NATIONAL DE LA FONCTION PUBLIQUE TERRITORIALE

BLOCK GOTHIC CONDENSED BOLD  
CORPS : 13,5 PT

1/12

# INVITATION

FORMAT 100 x 150 MM



BLOCK GOTHIC  
CONDENSED BOLD  
CORPS : 16 PT

BLOCK GOTHIC CONDENSED BOLD  
CORPS : 4,5 PT



# DÉPLIANT 100 X 150 MM

ARCHER BOLD / REGULAR

CORPS : 6 PT / INTERLIGNAGE : 6 PT

BLOCK GOTHIC BOLD CONDENSED

CORPS : 8 PT / INTERLIGNAGE : 8 PT

ÉPAISSEUR DU FILET : 1 PT

BLOCK GOTHIC BOLD CONDENSED

CORPS : 15 PT / INTERLIGNAGE : 13,5 PT

3/4

14H00 - ATELIERS - 1ÈRE SESSION

1 : STRATÉGIES SUR LES RÉSEAUX - QUELS(CI) CAP(S) POUR LA COMMUNICATION ?

**Didier Rigaud** - Animateur

**Christine Genaro**, chargée de mission, ARDESI (51)

**Hubert Droquet**, directeur de la communication et des systèmes d'information, ville de Nancy (54) (51)

2 : PLONGÉE JURIDIQUE - EN EAUX TROUBLES : DES NOUVELLES RÈGLES DU JEU POUR LES COMMUNICANTS ?

**Philippe Deracourt** - Animateur - Intervenant et formateur IEP Lille et Université de Franche-Comté, chef de projet communication numérique, Conseil général du Val-de-Marne (94)

**André Hartmann** - Animateur - Consultant et formateur en communication institutionnelle, COLLECTIVIA (98)

**Jean-Luc Bally**, consultant, Cabinet STRATORIAL Conseil (99)

3 : USAGERS MOBILES - MOBILITÉ DES USAGES - LA NOUVELLE VAGUE DES TECHNOLOGIES MOBILES

**Philippe Deracourt** - Animateur

**Anne Demard**, responsable communication, Communauté de communes de la Vallée de Cluses (43)

**Mathieu Le Martrat**, responsable du pôle communication numérique, ville de Poitiers et Grand Poitiers (86)

**Renaud Guerin**, responsable site Internet, webmaster, ville de Cluses (43)

**Michaël Berthoin**, responsable d'application informatique, développeur, ville de Cluses (43)

4 : FACEBOOK MODE D'EMPLOI - SURFEZ SUR LA DÉFILIANTE !

**Marie-Christine Darmian-Gautron** - Animatrice - Chargée de mission auprès des élus à l'agence de développement territorial - Direction générale des services, Conseil général de la Gironde (33)

**Willy Dupont**, directeur aménagement numérique du territoire et des services, ville de Blanquefort (33)

15H00 - PAUSE

16H00 - 17H00 REPRISE DES ATELIERS - 2ÈME SESSION

18H00 - VISITE PÉDESTRE AU CŒUR DU SECTEUR SAUVÉGARDE DE LA VILLE DE TOURS

19H00 - DÎNER FESTIF DANS LES SALONS DE LA MAIRIE DE TOURS

Couverture de la soirée par **François Meyer**  
Directeur de projet et formation et ressources, CNFPT

VENDREDI 13 MAI 2011

08H30 - ACCUEIL CAFÉ

09H00 - REPRISE DES ATELIERS - 3ÈME SESSION

10H00 - PAUSE

11H00 - REPRISE DES ATELIERS - 4ÈME SESSION

LA CLÔTURE

12H00 - CONCLUSION DES RENCONTRES

**Stéphane Bourlataud-Lajoie** - Grand témoin - Maître de conférences et directeur adjoint de l'IAE de Tours, responsable du Master Marketing des services (37)

**Philippe Ourain**, directeur régional, CNFPT Centre

13H00 - BUFFET DE CLÔTURE

**PUBLIC VISÉ :**  
Les directeurs et responsables de la communication des collectivités territoriales des régions Aquitaine, Centre, Limousin, Midi-Pyrénées, Pays de la Loire, Poitou-Charentes ainsi que les directeurs généraux des services, les webmasters et responsables du système d'information, tout cadre ayant à développer un projet de web communautaire.

**AUTRES PARTICIPANTS NON TERRITORIAUX :**  
Cette manifestation leur est ouverte sous réserve d'une participation inscrite de 120 €.

Cette participation inclut la cote pédagogique, les repas de midi, la visite et le dîner du 12 mai et ne comprend pas les frais de déplacement ni d'hébergement.

**MODALITÉS D'INSCRIPTIONS :**  
- bulletin d'inscription à télécharger sur [www.evenements.cnfpt.fr/renseauxcom](http://www.evenements.cnfpt.fr/renseauxcom)  
- date LIMITE d'inscription : le 02 mai 2011

**MODALITÉS DES RENCONTRES :**  
- bulletin d'inscription à télécharger sur [www.evenements.cnfpt.fr/renseauxcom](http://www.evenements.cnfpt.fr/renseauxcom)  
- date LIMITE d'inscription : le 02 mai 2011

**PLAN D'ACCÈS AUX RENCONTRES SUR WWW.EVENEMENTS.CNFPT.FR/RESEAU.COM**

**CONTACTS ET RENSEIGNEMENTS :**  
- responsable des rencontres : **Stéphane Bourlataud** - 02 37 34 90 09 - [stephane.bourlataud@cnfpt.fr](mailto:stephane.bourlataud@cnfpt.fr)  
- inscriptions et modalités pratiques : **Christine Genaro** - 02 37 34 90 90 - [christine.genaro@cnfpt.fr](mailto:christine.genaro@cnfpt.fr)



LES COMMUNICANTS TERRITORIAUX DANS LE TOURBILLON DU WEB 2.0 ET DES RÉSEAUX SOCIAUX

DES RENCONTRES DES COMMUNICANTS TERRITORIAUX  
12 ET 13 MAI 2011  
TOURS

1/12

2x

BLOCK GOTHIC

BOLD CONDENSED

CORPS : 17 PT

INTERLIGNAGE : 15 PT

BLOCK GOTHIC

BOLD CONDENSED

CORPS : 8 PT

INTERLIGNAGE : 8 PT

ARCHER BOLD

CORPS : 8 PT

INTERLIGNAGE : 8 PT

1/12



# DIPLÔME

FORMATS 297 x 210 MM 1/4

1/9

BLOCK GOTHIC  
BOLD CONDENSED  
CORPS : 20 PT

BLOCK GOTHIC  
BOLD CONDENSED  
CORPS : 35 PT  
INTERLIGNAGE : 35 PT

BLOCK GOTHIC BOLD  
CONDENSED  
CORPS : 20 PT

011100001 - CNFPT (Société publique - Informatique) - CNFPT - Plus de 100 ans

CENTRE NATIONAL DE LA FONCTION PUBLIQUE TERRITORIALE



**CERTIFICAT DE MONITEUR DE POLICE MUNICIPALE  
EN MANIEMENT DES ARMES**

CONFORMEMENT A L'ARTICLE 4 DE L'ARRÊTÉ DU 3 AOUT 2007 RELATIF AUX FORMATIONS À L'ARMEMENT DES AGENTS DE POLICE MUNICIPALE  
ET AU CERTIFICAT DE MONITEUR DE POLICE MUNICIPALE EN MANIEMENT DES ARMES, LE CNFPT CERTIFIE QUE :

NOM PRENOM NÉ(E) LE À

GRADE

A SUIVI LA FORMATION DE MONITEUR DE POLICE MUNICIPALE EN MANIEMENT DES ARMES DU

AU À

LE NIVEAU D'APTITUDE A ÉTÉ JUGÉ SUFFISANT PAR LE SERVICE FORMATEUR DE LA POLICE NATIONALE OU DE LA GENDARMERIE NATIONALE.

CE CERTIFICAT AUTORISE LE TITULAIRE À ASSURER LES FONCTIONS DE MONITEUR DE POLICE MUNICIPALE EN MANIEMENT DES ARMES,  
POUR UNE DURÉE DE CINQ ANS, DANS LES CONDITIONS FIXÉES PAR LA CHARTE DU FORMATEUR QU'IL A ACCEPTÉ D'APPLIQUER.

LE TITULAIRE DATE

N° LE PRÉSIDENT DU CNFPT  
François DELUGA

LES EXEMPLES D'APPLICATION

# LES LIEUX D'ACCUEIL

BÂCHES (3 X 2 M, GRANDS FORMATS CARRÉS, RECTANGULAIRE)

1/4

11<sup>e</sup> CONFÉRENCE  
NATIONALE CRO

CONSEIL RÉGIONAL  
D'ORIENTATION

LES 7 ET 8 AVRIL 2011  
TOULOUSE  
CENTRE DE CONGRÈS  
PIERRE BAUDIS

[WWW.INSET-NANCY.CNFPT.FR](http://WWW.INSET-NANCY.CNFPT.FR)

1/10

ÉPAISSEUR DU FILET : 20 PT

BLOCK GOTHIC CONDENSED BOLD  
CORPS : 340 PT  
INTERLIGNAGE : 340 PT  
FERRÉ À GAUCHE

BLOCK GOTHIC CONDENSED BOLD  
CORPS : 150 PT  
INTERLIGNAGE : 150 PT  
FERRÉ À GAUCHE

ARCHER BOLD  
CORPS : 100 PT  
INTERLIGNAGE : 150 PT  
FERRÉ À GAUCHE

Centre National de la Fonction Publique Territoriale

# AFFICHES A3

2x

2x

**LOREM IPSUM  
DOLOR SIT AMET,  
CONSECTETUR  
ADIPISCING ELIT.**

BLOCK GOTHIC CONDENSED BOLD  
CORPS : 56 PT / INTERLIGNAGE : 52 PT

**DUIS VESTIBULUM CONSEQUAT SEM  
SIT AMET DIGNISSIM**

BLOCK GOTHIC CONDENSED BOLD  
CORPS : 24 PT / INTERLIGNAGE : 24 PT

ARCHER BOLD  
CORPS : 24 PT / INTERLIGNAGE : 24 PT

1/12

**CNFPT**

CENTRE NATIONAL DE LA FONCTION PUBLIQUE TERRITORIALE

BLOCK GOTHIC CONDENSED BOLD  
CORPS : 19 PT  
CENTRÉ DANS LA HAUTEUR

TRANSPARENCE À 50%



## BANNER (60 X 180 CM)

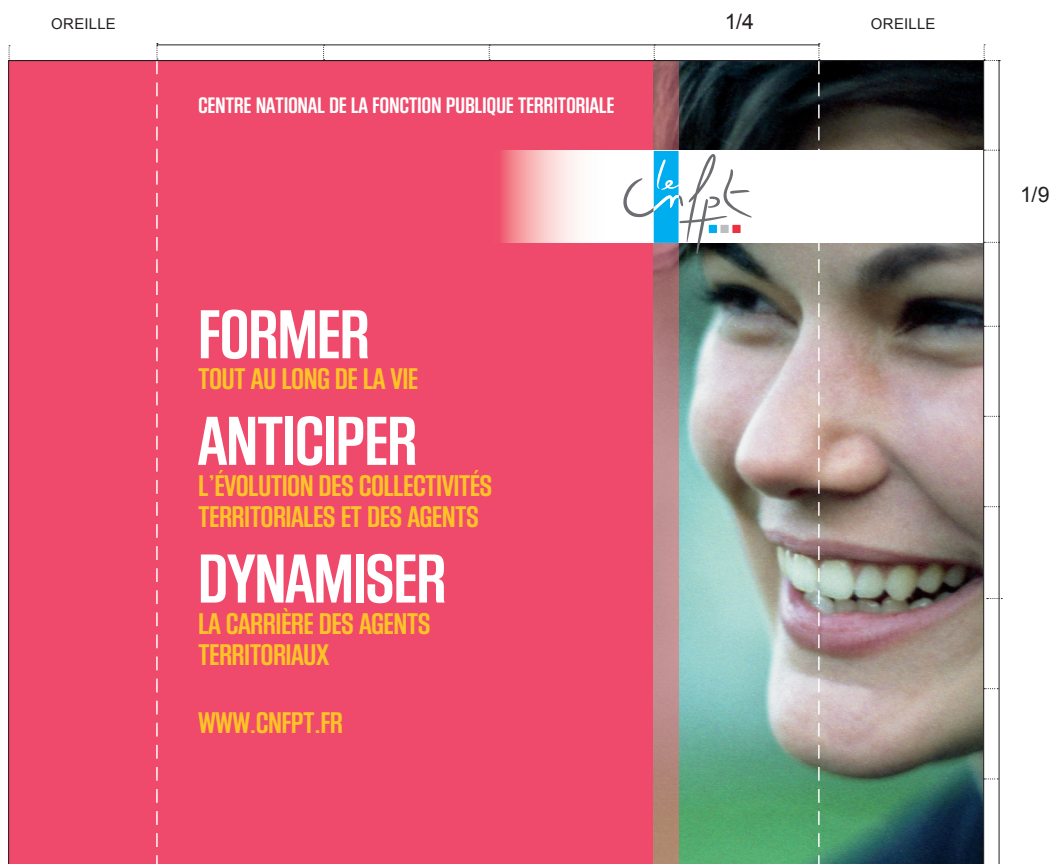
### Pour ces supports :

- le logotype dans le bandeau est géré en haut du support pour une meilleure visibilité
- la gestion aplat/visuel est inversée : les visuels sont toujours positionnés à droite

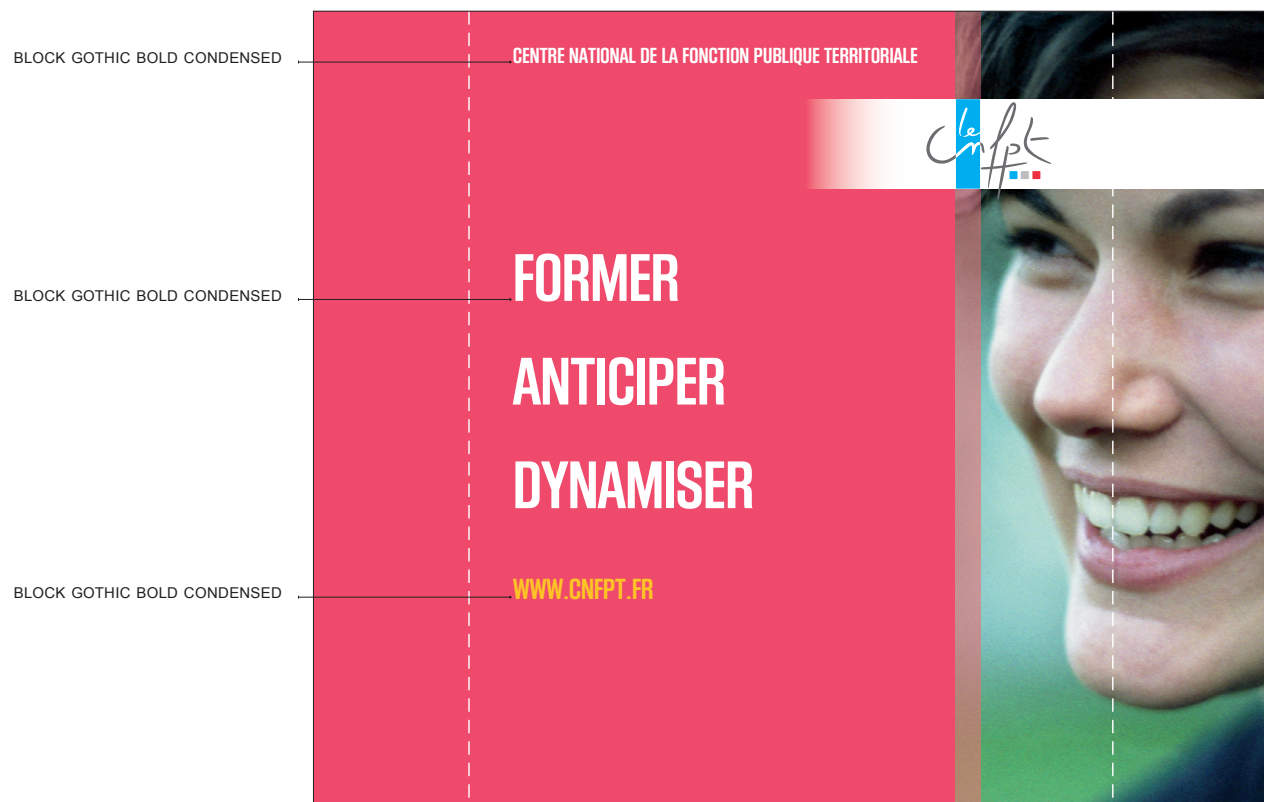


## STAND PARAPLUIE

VERSION DÉVELOPPÉE (UTILISÉE SEULE)



VERSION SIMPLIFIÉE (UTILISÉE AVEC D'AUTRES SUPPORTS : BANNERS, ETC.)



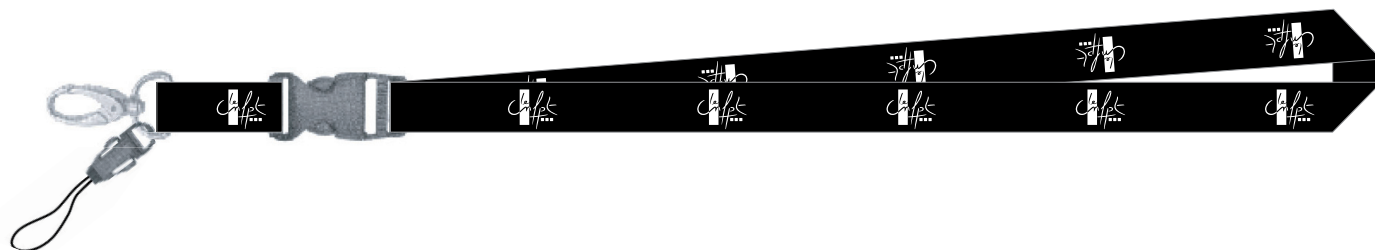
## LES EXEMPLES D'APPLICATION

# LES OBJETS PROMOTIONNELS

Pour tous les marquages produits, des tests devront être réalisés auprès de vos fournisseurs. Veillez à utiliser la version du logotype la plus appropriée

en fonction des contraintes techniques et des matériaux utilisés. Dans tous les cas les règles d'utilisation du logotype doivent être respectées.

## TOUR DE COU

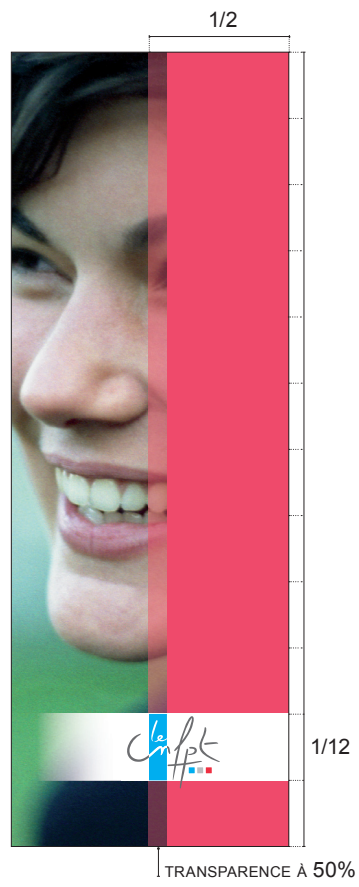


## SACOCHÉ





## MARQUE-PAGE



## CLÉ USB



LES EXEMPLES D'APPLICATION

# LES OUTILS POUR LA PRESSE

## DOSSIER DE PRESSE

FORMAT 220 x 300 MM

BLOCK GOTHIC CONDENSED BOLD  
CORPS : 39 PT  
INTERLIGNAGE : 36 PT

25 MM

14 MM

BLOCK GOTHIC CONDENSED BOLD  
CORPS : 11 PT  
INTERLIGNAGE : 13 PT ÉPAISSEUR DU FILET : 2 PT

1/12

BLOCK GOTHIC CONDENSED BOLD  
CORPS : 13,5 PT

CENTRE NATIONAL DE LA FONCTION PUBLIQUE TERRITORIALE  
10-12, RUE D'ANJOU 75381 PARIS CEDEX 08  
T : 01 55 27 41 35 - F : 01 55 27 41 07  
WWW.CNFPT.FR

la  
cnfpt

CENTRE NATIONAL DE LA FONCTION PUBLIQUE TERRITORIALE

## INVITATION

Se référer aux règles de construction de l'invitation  
inauguration page 55.

# COMMUNIQUÉ DE PRESSE

FORMAT 210 x 297 MM

BLOCK GOTHIC CONDENSED BOLD  
CORPS : 22 PT  
INTERLIGNAGE : 24 PT

## COMMUNIQUÉ DE PRESSE

Paris, le 11 février 2011

ARIAL BOLD  
CORPS : 18 PT  
INTERLIGNAGE : 20 PT

## LOREM IPSUM DOLOR SIT AMET CONSECTETUER ADIPISCING ELIT

ARIAL REGULAR  
CORPS : 10 PT  
INTERLIGNAGE : 12 PT

Le 11 février 2011, Jean-Loup Metton, maire de Montrouge, conseiller général des Hauts de Seine, présidera aux côtés du représentant institutionnel du CNFPT, Philippe Bailbé, directeur de la délégation régionale Première couronne d'Ile-de-France, la cérémonie de clôture des formations initiées en partenariat entre la Ville et le CNFPT, en faveur de 85 agents de la ville.

Ce dispositif a pour objectif de former les agents à la pratique autonome du français dans la vie quotidienne, privée et professionnelle. Les formations relatives aux savoirs de base figurent parmi les priorités politiques définies par François Deluga, président du Centre national de la fonction publique territoriale dans le cadre du Projet national de développement de l'établissement.

Le CNFPT a mis en place ce dispositif de formation depuis octobre 2008. Huit groupes d'agents ont été formés depuis cette date. Cette formation illustre la démarche de collaboration de la délégation Première couronne du CNFPT avec la collectivité locale depuis trois ans. A Montrouge, grâce à la mobilisation des élus et des cadres de la direction des ressources humaines, la Ville a intégré la démarche de lutte contre l'illettrisme dans son plan de formation. Depuis sa mise en place en 2008, le coût du dispositif pour la ville s'élève à 38 500 euros.

En partenariat avec le CNFPT, la Ville a privilégié l'accompagnement de chaque agent sur deux années. Les formateurs du CNFPT ont réalisé régulièrement des bilans individuels. Les agents ont rapidement évalué les bénéfices qu'ils pouvaient tirer de ces formations longues dans leur vie professionnelle et personnelle et ont montré leur implication tout au long de cette formation.

### CONTACTS PRESSE :

- CNFPT : Catherine Dumas - 01 55 27 41 35  
catherine.dumas@cnfpt.fr
- Ville de Montrouge  
Ghislain Magro - 01 46 12 75 56  
g.magro@ville-montrouge.fr
- Christine Bailly - 01 46 12 75 12  
c.bailly@ville-montrouge.fr

ARIAL BOLD  
CORPS : 10 PT  
INTERLIGNAGE : 12 PT

ARIAL REGULAR  
CORPS : 10 PT  
INTERLIGNAGE : 12 PT

ÉPAISSEUR DU FILET : 2 PT

BLOCK GOTHIC CONDENSED BOLD  
CORPS : 9 PT  
INTERLIGNAGE : 11 PT

CENTRE NATIONAL DE LA FONCTION PUBLIQUE TERRITORIALE  
80 RUE DE REUILLY - CS 41232 - 75578 PARIS CEDEX 12  
WWW.CNFPT.FR



1/12

1/4



LES EXEMPLES D'APPLICATION

# LES APPLICATIONS PUBLICITAIRES PRINT ET WEB


## DEMI-PAGE

FORMAT 200 x 135 MM

BLOCK GOTHIC CONDENSED BOLD  
CORPS : 12 PT  
INTERLIGNAGE : 12 PT

BLOCK GOTHIC CONDENSED BOLD  
CORPS : 34 PT  
INTERLIGNAGE : 30 PT

ARCHER BOLD  
CORPS : 8 PT  
INTERLIGNAGE : 10 PT



**3<sup>e</sup> RENCONTRES DES COMMUNICANTS TERRITORIAUX**

**LES COMMUNICANTS TERRITORIAUX DANS LE TOURBILLON DU WEB 2.0 ET DES RÉSEAUX SOCIAUX**

**12 / 13 MAI 2011 - TOURS**

**PUBLIC VISÉ.**

Cette troisième édition sera consacrée aux enjeux du web 2.0 et des réseaux sociaux pour la communication publique en termes d'impacts, de risques mais aussi de nouvelles opportunités de communication. Il s'agira de comprendre les nouvelles pratiques des citoyens-usagers et de repérer au travers de nombreux témoignages, comment les collectivités peuvent et doivent s'emparer de ces nouveaux médias numériques.

Les directeurs et responsables de la communication des collectivités territoriales des régions Aquitaine, Centre, Limousin, Midi-Pyrénées, Pays de la Loire, Poitou-Charentes, les directeurs généraux des services, les webmestres, les responsables du système d'information ainsi que tout cadre de ces mêmes régions ayant à développer un projet de web communautaire.

PROGRAMME ET MODALITÉS D'INSCRIPTION SUR [WWW.EVENEMENTS.CNFPT.FR/RESEAUCOM](http://WWW.EVENEMENTS.CNFPT.FR/RESEAUCOM)

ARCHER BOOK  
CORPS : 8 PT  
INTERLIGNAGE : 10 PT

1/4

1/8

ÉPAISSEUR DU FILET : 2 PT



---

**CENTRE NATIONAL DE LA FONCTION PUBLIQUE TERRITORIALE**  
**80 RUE DE REUILLY - CS 41232 - 75578 PARIS CEDEX 12**  
**T : 01 55 27 41 35 - F : 01 55 27 41 07**  
**[WWW.CNFPT.FR](http://WWW.CNFPT.FR)**

---